

PRODUKTKATALOG

HAPPINESS



ZUR RUHE KOMMEN

INNERE BALANCE NEU ENTDECKEN



**SCAN
ME**
Produktvideo



Mit diesem QR-Code gelangen Sie zu weiteren inspirierenden Infos, wichtigen Kenntnissen sowie Erfahrungen zu unseren Produkten. Für alle, die sich Zeit nehmen möchten, um genauer hinzuschauen.

www.slhappiness.com



HAPPINESS – ein ganzheitlicher Ansatz

Die Traditionelle Chinesische Medizin (TCM) verbindet jahrtausendealtes Wissen mit zeitgemäßen Denkweisen. Sie betrachtet den Menschen als Einheit von Körper, Geist und Lebensumfeld. Auch setzt sie darauf, natürliche Funktionen zu begleiten, Balance zu fördern und langfristiges Wohlbefinden zu unterstützen.

Auf dieser ganzheitlichen Sichtweise basiert die Philosophie der HAPPINESS-Produkte. Sie vereinen Kräuterwissen mit praktischer Erfahrung und sorgfältiger Verarbeitung. Die ausgewogenen Rezepturen sind darauf ausgerichtet, den Körper im Alltag auf natürliche Weise zu begleiten.

Unsere Grundsätze:

- ✓ Sanfte, gut verträgliche Rezepturen
- ✓ Natürliche Rohstoffe aus traditioneller Kräuterlehre
- ✓ Ganzheitliches Denken statt symptomorientierter Betrachtung
- ✓ Ohne Alkohol, ohne künstliche Zusätze, ohne Hormone
- ✓ Reine Pflanzenkraft – verantwortungsvoll verarbeitet



HAPPINESS



Einführung in unser Gesundheitsverständnis 4

Botschaft des Präsidenten
Einblick in unser Unternehmen
Ihr Weg – eine bewusste Entscheidung
Schulmedizin & Traditionelle Chinesische Medizin
Grundlagen der Traditionellen Chinesischen Medizin
Wie Ungleichgewicht entsteht – 7 Entwicklungsphasen

Produkte für innere Balance & Ordnung 18

Orthosiphontee, Getränk für jeden Tag, Tee Genuss
Tschangtong
Allicin Tabletten
Festmahl-Begleiter
Xue Ban Lu
Kräuterbeutel

Produkte für Energiefluss und Stärke 36

Cordyceps „Ursprung der Lebenskraft“
Cordyceps „1+1 Effekt“
Xiuschan
Gehirn Komplex
Calcium

Komfort und Wohlbefinden – Tag & Nacht 48

Happiness-Decke
Happiness-Matratzenauflage
Happiness-Kissen
Magnetgürtel
Magnetkniewärmer
Slipeinlagen

Erfahrungen, Auszeichnungen & Zertifikate 58

Erfahrungsberichte mit HAPPINESS-Produkten
Ehrendiplome und Herrschaftszeichen
Medaillen und Auszeichnungen
Produktzertifikate in Europa





BOTSCHAFT DES PRÄSIDENTEN

Sehr geehrte Damen und Herren, liebe Partner, Freunde und Wegbegleiter,

es erfüllt mich mit tiefer Freude und aufrichtiger Dankbarkeit, heute zu Ihnen zu sprechen. Seit vielen Jahren trage ich einen Traum in meinem Herzen: **Menschen auf ihrem Weg zu mehr Wohlbefinden zu begleiten und ihnen zugleich auch neue Chancen für ihre persönliche und finanzielle Zukunft zu eröffnen.** Aus einer Vision ist heute eine weltweite Bewegung entstanden. Ein Netzwerk, das verbindet, inspiriert und durch die Erfahrungen wächst, die Sie mit HAPPINESS teilen. Dafür danke ich Ihnen von Herzen. Unsere Mission bleibt klar: Wohlbefinden stärken, Balance fördern und Menschen neue Perspektiven schenken. Hinter jedem Produkt stehen Sorgfalt, Verantwortung und echte Leidenschaft. Ich wünsche mir, dass Sie all das in den folgenden Seiten spüren. Dieses Projekt bedeutet für mich Verantwortung – zuzuhören, aufrichtig zu handeln und Ihr Vertrauen jeden Tag neu zu verdienen. Lassen Sie uns weiter gemeinsam wachsen. Mut schenken. Hoffnung weitergeben. Ich glaube fest daran: **„Gemeinsam können wir alle die Welt verändern – Schritt für Schritt, Mensch für Mensch.“** Ich danke Ihnen für Ihr Vertrauen, Ihre Energie und Ihr Herz. Viel Freude beim Entdecken und Weitertragen unserer Vision.

Mit herzlichem Gruß



Wenqing Zhou



„Besonders überwiegt die Gesundheit alle äußeren Güter so sehr, dass wahrlich ein gesunder Bettler glücklicher ist, als ein kranker König.“

Arthur Schopenhauer

EINBLICK IN UNSER UNTERNEHMEN

Gesundheit ist unser wertvollstes Gut. Deshalb stehen bei **HAPPINESS** Klarheit, Sorgfalt und verantwortungsbewusstes Handeln im Mittelpunkt. Unsere Produkte sollen den Alltag leichter, ausgeglichener und natürlicher begleiten.

UNSER ANSPRUCH

Wir entwickeln Rezepturen, die den Körper sanft unterstützen, neue Energie schenken und das Wohlbefinden fördern können. Dabei verbinden wir traditionelles Wissen mit modernen Erkenntnissen – für Lösungen, die verständlich und verlässlich in den Alltag passen.

UNSER ZIEL

Wir möchten, dass die Wirkung und der Mehrwert unserer Produkte für jeden gut nachvollziehbar und gut spürbar wird. Deshalb entwickeln wir sie kontinuierlich weiter, nutzen dabei moderne Technologien, legen Wert auf eine sorgfältige Verarbeitung hochwertiger Inhaltsstoffe.



INTERNATIONALE ZUSAMMENARBEIT

Seit 2009 ist **HAPPINESS** bereits in mehreren Ländern vertreten und wächst kontinuierlich weiter. Unser internationales Netzwerk ermöglicht den besten Austausch von Erfahrung – über Grenzen hinweg.

 Kasachstan	2009	 Tadschikistan	2016
 Kirgistan	2010	 Deutschland	2017
 Ukraine	2012	 Tschechien	2019
 Russland	2013	 Litauen	2019
 Mongolei	2013	 Usbekistan	2020
 Aserbaidshan	2014	 Spanien	2023
 Türkei	2015	 Österreich	2025
 Georgien	2015		



HAPPINESS vereint traditionelle Naturgesundheit mit zeitgemäßer Beratung. An unseren Standorten schaffen wir Raum für Orientierung, persönliche Begleitung und natürliche Lösungen, die auf individuelle Bedürfnisse abgestimmt sind.

Wir nehmen uns Zeit für persönliche Gespräche und wählen unsere Produkte mit großer Sorgfalt aus. Jede Empfehlung basiert auf Erfahrung, Transparenz und dem Wunsch, unseren Kunden Wege zu zeigen, die den Körper und das Wohlbefinden im Alltag sanft unterstützen.

HERZLICH WILLKOMMEN BEI **HAPPINESS!**

S.L. HAPPINESS Deutschland GmbH
Fraunhoferstraße 30 · 10587 Berlin
Telefon: +49 (0) 30 39916991
www.slhappiness.com



www.slhappiness.com



Ihr Weg – eine bewusste Entscheidung

Gesundheit ist kein kurzfristiges Ziel, sondern ein persönlicher Weg. Sie entsteht durch tägliche Entscheidungen, durch Aufmerksamkeit für den eigenen Körper und durch einen bewussten Umgang mit den eigenen Lebensumständen. Ernährung, Schlaf, Stress und Gewohnheiten beeinflussen das Wohlbefinden langfristig – oft unauffällig, aber nachhaltig.

Gesundheit entwickelt sich im Alltag. Sie lässt sich nicht delegieren und nicht durch einzelne Maßnahmen ersetzen. Medizinische Behandlungen greifen ein, wenn sie notwendig sind und folgen klaren fachlichen Richtlinien. Alles darüber hinaus liegt in der eigenen Verantwortung und zeigt sich in bewussten Entscheidungen für einen gesundheitsfördernden Lebensstil.

Die Schulmedizin leistet dabei einen unverzichtbaren Beitrag in Diagnose und Akutversorgung. Die TCM setzt früher an und betrachtet den Körper als zusammenhängendes System, in dem Balance, Rhythmus und innere Stabilität entscheidend sind. Beide Ansätze ergänzen sich dort, wo Gesundheit ganzheitlich verstanden wird.

HAPPINESS-Produkte können diesen Weg auf natürliche und gut verträgliche Weise begleiten – als Teil einer langfristigen Ausrichtung auf Balance und Wohlbefinden. Dieser Gedanke ist nicht neu, sondern findet sich seit Jahrhunderten in traditionellen Gesundheitslehren wieder und lässt sich in einer chinesischen Weisheit verdichten:

„Der Weise sorgt für seine Gesundheit, bevor Krankheit entsteht.“

Konventionelle **MEDIZIN**

Traditionelle Chinesische **MEDIZIN**

GRUNDLAGE

Evidenzbasiert und an moderner Forschung orientiert, gestützt durch klinische Studien, Laboranalysen und technologische Verfahren.

Basiert auf einem jahrtausendealten Medizinsystem und stützt sich auf überliefertes Wissen sowie Beobachtungen über die Zusammenhänge von Körper, Geist und Umwelt.

ANSATZ

Richtet sich nach Krankheit und nach den Organen; fokussiert sich auf konkrete Symptome und pathologische Veränderungen.

Sie betrachtet den Menschen als eine Einheit von Körper, Geist und Umfeld; nutzt traditionelle Methoden, um Gesundheit und Gleichgewicht zu fördern.

STÄRKEN

Schnelle Notversorgung, standardisierte Diagnostik, Akutmedizin; löst schnell und gezielt lebensbedrohliche Probleme wie zum Beispiel durch Chirurgie und Medikamente.

Regulation der Körperfunktionen und des Nervensystems, Balance, Stressreduktion, Stabilisierung des Immunsystems.

SCHNELLE WIRKUNG

Wirkt schnell und gezielt; ihre Wirksamkeit hängt von qualifizierten Ärzten und Einrichtungen ab.

Sanfte, langsame, aber ganzheitliche Regulierung; aktiviert die Selbstheilung des Körpers; sehr individuell.

NEBENWIRKUNGEN

Je nach Therapien, Medikamenten, Eingriffen, Dosierungen oder Arzneimitteln können risikoreiche Nebenwirkungen auftreten.

Gering, sofern fachgerecht angewendet; Methoden sanft und risikoarm.

ZIEL

Krankheit erkennen, kontrollieren, Symptome behandeln. Eingreifen erst bei akuten Beschwerden.

Prävention, unterstützt Selbstheilung und Regulationsprozesse langfristig; stärkt Eigenverantwortung.



DIE FÜNF-ELEMENTE-LEHRE

Diese Lehre ist das Fundament unserer Rezepturen. In der TCM werden Vorgänge im Körper und in der Natur durch fünf Grundprinzipien beschrieben: **Holz, Feuer, Erde, Metall und Wasser**. Jedes dieser Elemente steht für bestimmte Eigenschaften und Funktionsbereiche. Erst ihre Wechselwirkung bringt einen Zustand von Harmonie und Balance.

Das Besondere an diesem ganzheitlichen Ansatz ist die Betrachtung des Körpers als Ganzes – denn kein Organ arbeitet allein oder isoliert. Was einen Funktionskreis stärkt, wirkt auch auf jene Bereiche, die er nährt oder reguliert. Deshalb lassen sich Beschwerden in der TCM selten einem einzigen Organ zuordnen.

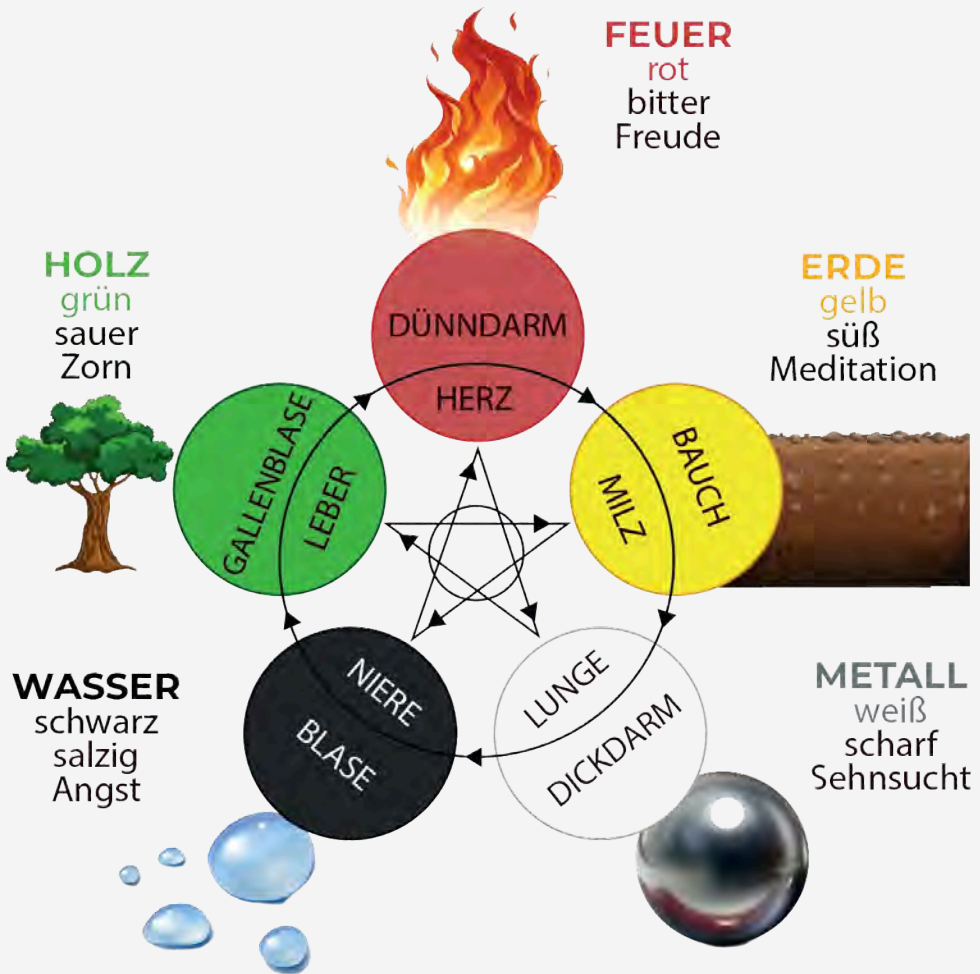
Während schulmedizinische Ansätze sehr symptomorientiert arbeiten, folgt die TCM einem anderen Gedanken: Unterstützt nicht nur den Bereich, der im Vordergrund steht, sondern auch jene Strukturen, die ihn nähren, stabilisieren, entlasten oder regulieren. Genau nach diesem Verständnis entstehen unsere Rezepturen.

HAPPINESS-Produkte berücksichtigen daher:

- den Funktionskreis, der Unterstützung benötigt
- die Elemente, die ihn nähren
- die Elemente, die ihn regulieren oder beruhigen
- die Wechselwirkungen innerhalb des gesamten Systems
- ein ausgewogenes Verhältnis wärmender, kühlender, stärkender und ausgleichender Kräuter

So entstehen Mischungen, die keineswegs einseitig wirken, sondern mehrere natürliche Abläufe gleichzeitig begleiten – ganz im Sinne der TCM-Kräuterlehre, wie sie seit Jahrhunderten angewendet wird. Ein weiterer zentraler Bestandteil der TCM ist der natürliche Tagesrhythmus der einzelnen Organe, sichtbar durch eine Organuhr. Sie zeigt an, welches Organ zu welcher Tageszeit entsprechend seiner Energie aktiv ist. Die vollständige Organuhr finden Sie auf der nächsten Seite.

IM FLUSS VON YIN & YANG



ORGANUHR – ZEITPUNKT DER MERIDIANAKTIVITÄT

Meridian	Max. Aktivität	Mind. Aktivität	Meridian	Max. Aktivität	Mind. Aktivität
Blase	15:00 - 17:00	03:00 - 05:00	Lunge	03:00 - 05:00	15:00 - 17:00
Niere	17:00 - 19:00	05:00 - 07:00	Dickdarm	05:00 - 07:00	17:00 - 19:00
Herzbeutel-Perikard	19:00 - 21:00	07:00 - 09:00	Magen	07:00 - 09:00	19:00 - 21:00
Dreifacherwärmer	21:00 - 23:00	09:00 - 11:00	Milz-Pankreas	09:00 - 11:00	21:00 - 23:00
Gallenblase	23:00 - 01:00	11:00 - 13:00	Herz	11:00 - 13:00	23:00 - 01:00
Leber	01:00 - 03:00	13:00 - 15:00	Dünndarm	13:00 - 15:00	01:00 - 03:00



GESTÖRTER ORGANRHYTHMUS

Aus Sicht der TCM wurde unser Körper für ein natürliches Umfeld geschaffen – doch unsere moderne Welt sieht heute anders aus. Die Organuhr zeigt, wie der Organismus eigentlich arbeiten möchte. In der Praxis wird dieser Rhythmus jedoch immer häufiger gestört: durch **permanente Reize, Umweltfaktoren und digitale Strahlung**.

Täglich sind wir Einflüssen ausgesetzt, die es in dieser Form früher nicht gab: verarbeitete Lebensmittel, Umweltgifte, Luftverschmutzung, Medikamentenreste im Wasser sowie eine Infrastruktur, die unseren Körper dauerhaft überreizt durch WLAN, Mobilfunk, Bluetooth, ständige Vernetzung, E-Smog und elektromagnetische Felder. Diese können zu innerer Anspannung und einem erhöhten Stressniveau führen.

Diese Faktoren wirken selten plötzlich oder dramatisch – sie wirken leise, aber kontinuierlich auf jede Zelle. Der Körper reagiert mit Stoffwechselbelastung, nervöser Überreizung und einem Verlust an innerer Stabilität. Langfristig kann ein Zustand entstehen, den man als **Übersäuerung oder energetische Erschöpfung** beschreiben könnte.

Der Alltag des 21. Jahrhunderts fordert den Organismus in einer Weise, die er oft nicht mehr vollständig ausgleichen kann.



ERSTAUNLICHE LEISTUNG

Unser Organismus leistet jeden Tag Erstaunliches. Er filtert Belastungen, reguliert Energie, schützt uns immer wieder vor äußeren Einflüssen und versucht, das innere Gleichgewicht zu bewahren.

Doch wenn moderne Reize dauerhaft überwiegen, lässt der natürliche Schutz nach. Viele Menschen spüren das zuerst in kleinen Dingen: Müdigkeit, Nervosität, kurzer, unruhiger Schlaf, Konzentrationsprobleme, häufige Infekte, innere Unausgeglichenheit.

Das sind frühe Zeichen dafür, dass der Körper mehr Belastung trägt, als er ausgleichen kann. Je länger dieser Zustand anhält, desto stärker werden Funktionskreise beansprucht, die eigentlich für Stabilität, Reinigung und Energie zuständig sind.

Die TCM betrachtet Beschwerden nicht erst dann, wenn sie akut sichtbar werden. Sie erkennt frühzeitig Muster und Zusammenhänge bereits in den Anfangsphasen – dort, wo der Körper noch gut reagieren, regulieren und sich selbst schützen kann. Genau hier setzt sie gezielt an, bevor sich Symptome verschlimmern.

Natürliche Unterstützung kann dem Körper gut helfen, sich zu entlasten, innere Abläufe zu beruhigen und wieder in sein eigenes Gleichgewicht zurückzufinden.

SO ENTSTEHT BALANCE

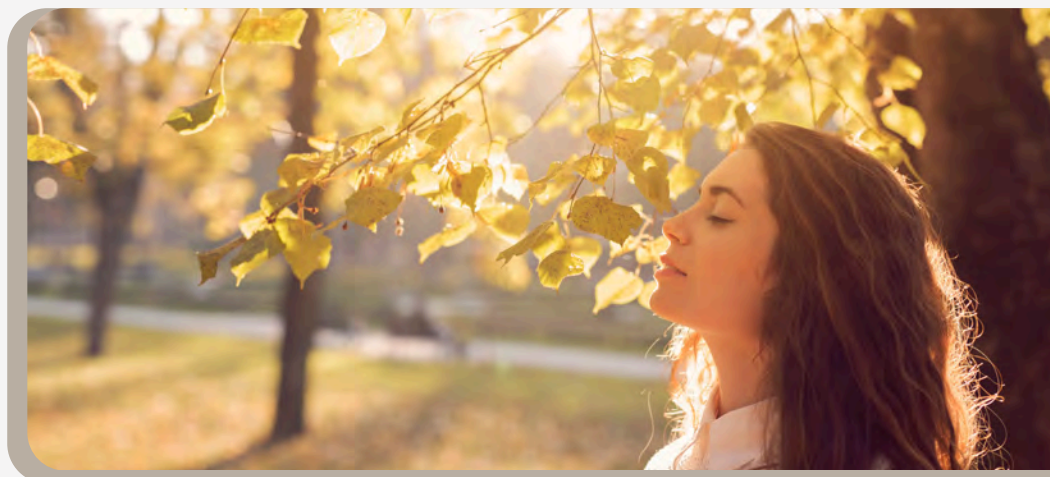
Unser Körper ist ein fein abgestimmtes System. Jeder Funktionskreis erfüllt Aufgaben, die über das hinausgehen, was man einem einzelnen Organ zuordnen würde. In der TCM schaut man nicht nur darauf, wo Prozesse stattfinden, sondern wie alles miteinander verbunden ist und im Rahmen der Fünf-Elemente-Lehre harmonisch zusammenarbeitet.

- **Das Herz** verteilt nicht nur Energie und Blut durch den Körper, sondern beeinflusst auch den Energiefluss, die körperliche Vitalität und auch das emotionale Gleichgewicht.
- **Die Leber** reguliert den Energiefluss, entsorgt Stoffwechselreste und entgiftet. Sie verstoffwechselt und verteilt Nährstoffe, produziert Galle, speichert Vitamine und Mineralstoffe, reguliert den Blutzuckerspiegel und Fettstoffwechsel, filtert Blut.
- **Die Nieren** regulieren Wasserhaushalt, Elektrolyte und Mineralien. Sie filtern das Blut, bilden Urin, regulieren Blutdruck, unterstützen Entgiftung und beeinflussen den Säure-Basen-Haushalt.
- **Die Milz** filtert Blut, entfernt alte rote Blutkörperchen, speichert Blut und unterstützt das Immunsystem, wandelt Nährstoffe in Energie um.
- **Die Lunge** nimmt Sauerstoff auf und gibt Kohlendioxid ab, reguliert die Atmung, unterstützt die Sauerstoffversorgung des Blutes. Außerdem schützt sie die Atemwege durch Abwehrmechanismen vor Staub und Mikroben.
- **Der Darm** verarbeitet Abfallprodukte, unterstützt die Ausscheidung und halten das innere Milieu im Gleichgewicht. Der Darm ist für die Nährstoffaufnahme und Ausscheidung zuständig.

Das Besondere dieses Ansatzes liegt darin, den Körper als harmonische Einheit zu sehen. In der TCM arbeitet kein Organ isoliert – alle Funktionskreise beeinflussen sich gegenseitig, oft lange bevor Beschwerden spürbar werden.

IHR KÖRPER SPRICHT

Oft macht sich ein Ungleichgewicht durch kleine, alltägliche Veränderungen bemerkbar. Diese kleinen Signale wirken unscheinbar, beeinflussen jedoch Energie, Konzentration und das allgemeine Wohlbefinden. Dazu zählen etwa häufiger auftretende Infekte, stärker wahrgenommene Allergien oder leichte Unstimmigkeiten, die man nicht sofort einordnen kann.



NEHMEN SIE SICH ZEIT, **UM ZUZUHÖREN**

Aus Sicht der TCM weisen solche Veränderungen auf eine zunehmende Belastung des Körpers hin, der in dieser Phase versucht, sein inneres Gleichgewicht zu bewahren. Frühzeitige, bewusste Reaktionen können in dieser Phase dazu beitragen, die natürlichen Reinigungsabläufe nachhaltig zu stabilisieren und zu unterstützen.

Auf den folgenden Seiten wird erläutert, wie sich diese Phasen bei anhaltenden Belastungen schleichend weiterentwickeln und wie die TCM diese Entwicklungen erklärt. Unsere Aufgabe ist es, die Organe gezielt zu stärken, da sie kontinuierlich für den Erhalt des inneren Gleichgewichts und der Lebensenergie sorgen.

LEBER, NIEREN, DARM UND LUNGE

Unser Körper muss täglich Schwerstarbeit leisten: Die Organe verarbeiten Stoffwechsel- und Abfallprodukte, scheiden Schadstoffe aus und halten die lebenswichtigen Funktionen aufrecht. Bei dauerhafter Überlastung gerät alles aus dem Gleichgewicht, die Selbstreinigung nimmt ab und Funktionsstörungen entstehen. Wenn wir nichts an der Situation ändern, muss der Körper die zusätzliche Belastung tragen, was nach der TCM als Verschlackung beschrieben wird.

Diese Entwicklung wird in 7 Stufen unterteilt, die keine Krankheiten darstellen, sondern die Symptome der Verschlackung sichtbar machen.

Bereits früh sendet der Körper **Warnsignale – wie Müdigkeit, leichte Infekte, Hautreaktionen, innere Unruhe oder Konzentrationsprobleme.** Ignorieren wir diese Hinweise, muss der Körper die Folgen alleine tragen, und langfristige Ungleichgewichte entstehen. Werden die Signale jedoch rechtzeitig erkannt und die Organe gezielt unterstützt, lassen sich die sieben Entwicklungsphasen zunehmender Belastung positiv beeinflussen.

Stufe 4 markiert den Wendepunkt: Mit gezielter Unterstützung werden natürliche Regenerationsprozesse wieder aktiviert, Funktionsfähigkeit der Organe gestärkt und körperliches sowie seelisches Wohlbefinden spürbar verbessert.



7 Entwicklungsphasen



Nach der TCM können Krankheiten durch die Verschlackung des Körpers entstehen, da diese die Funktionskreise stört und die Regulation des Organismus beeinträchtigt.

Stufe 1

Müdigkeit

Leichte Erschöpfung, wenig Energie, Konzentrationsprobleme. Erste Signale, dass Stoffwechsel und Ausscheidungsorgane stärker gefordert sind.

Stufe 2

Kopfschmerzen

Spannungskopfschmerzen, leichte Migräne, Schwindel. Hinweis auf eine beginnende Dysbalance.

Stufe 3

Allergien und Überempfindlichkeiten

Hautrötungen, Juckreiz, Atembeschwerden. Hier entstehen erhöhte Immunreaktionen auf Umweltfaktoren, Lebensmittel mit belastenden Inhaltsstoffen.

Stufe 4 (Wendepunkt)

Gewebliche Veränderungen

Steine, Lipome, Myome, Zysten und Polypen können entstehen. Auf dieser Stufe reagiert der Organismus noch gut auf Maßnahmen, die gezielt entlastend wirken und zur Stabilisierung beitragen.

Stufe 5

Fettleibigkeit und Gelenkbeschwerden

Übergewicht, Arthritis, Rheuma. Die Belastungen häufen sich. Rückkehr zu früheren Stufen wird zunehmend schwieriger.

Stufe 6

Organbelastung und Herz-Kreislauf-Probleme

Herzinfarkt, Schlaganfall, Gangrän, präkanzeröse Veränderungen. Chronische Belastungen wirken zunehmend auf Organfunktionen.

Stufe 7

Tumor und Krebs

In der letzten Stufe können sich schwerwiegende Erkrankungen wie Tumor- oder Krebsarten entwickeln. Eine eigenständige Rückregulation ist in der Regel nicht mehr zu erwarten.

UNSERE PRODUKTE

Für innere Balance & Ordnung

Wir verwenden traditionell inspirierte Pflanzenkombinationen für Balance und innere Stabilität. In der TCM bilden Funktionskreise wie Leber, Niere, Darm und Gefäße ein eng verbundenes System, das Energiefluss, innere Ordnung und die Verarbeitung alltäglicher Belastungen steuert. Ihr sehr harmonisches Zusammenspiel gilt als Grundlage für ein stabiles, ausgeglichenes Körpergefühl.

Unsere Rezepturen orientieren sich an dieser traditionellen Sichtweise. Sie kombinieren Pflanzenstoffe, die bereits seit sehr Langem dafür geschätzt werden, den natürlichen Energiefluss zu begleiten, Belastungen harmonisch und mild auszugleichen, den Verdauungs- und Ausleitungsprozess zu unterstützen und ein Gefühl innerer Klarheit zu fördern.

Diese Zusammenstellungen beziehen mehrere Funktionskreise gleichzeitig ein. Der Ansatz folgt dem ganzheitlichen Denken der TCM und unterstützt den Körper dabei, innere Ordnung und Stabilität wiederzufinden.

Zu dieser Gruppe gehören:

- Orthosiphontee
- Tee für jeden Tag
- Tee Genuss
- Tschangtong
- Allicin
- Festmahl-Begleiter
- Xue Ban Lu
- Kräuterbeutel



UNSERE PRODUKTE

Für Energiefluss und Stärke

TCM-inspirierte Rezepturen für den Energiefluss, geistigen Fokus und Kraft. Qi (Energie), Jing (Essenz) und Shen (geistige Klarheit) bilden die zentrale Grundlage für Ausdauer, Konzentration und innere Ruhe. Mehrere Funktionskreise wirken hierbei zusammen: Der Leber-Funktionskreis reguliert den freien Qi-Fluss. Der Nieren-Funktionskreis wird mit Jing, Substanz und Ausdauer verbunden. Shen beschreibt geistige Präsenz, Ruhe und Ausgeglichenheit.

Diese Produktgruppe vereint gezielt **Vitalpilze, Pflanzenstoffe** und ausgewählte Nährstoffkomponenten, die traditionell dafür geschätzt werden, eine harmonische Qi-Dynamik zu begleiten, die innere Substanz zu stärken, geistige Klarheit zu fördern und ein bewusstes, stabiles Alltagserleben zu unterstützen.

Reishi und Cordyceps sind in klassischen Formelsystemen verankert und werden seit sehr Langem mit Funktionen in Bezug auf Energie, geistige Klarheit und Ausdauer in Verbindung gebracht. Mineralstoffe wie Calcium ergänzen diesen Ansatz, indem sie traditionell der Substanz und strukturellen Stabilität zugeordnet werden.

Zu dieser Gruppe gehören:



- Cordyceps „UdL“
- Cordyceps „1+1“
- Xiuschan
- Gehirn Komplex
- Calcium



Inhalt: 30 Beutel à 2,5g

ORTHOSIPHONTEE

TCM-Kräutermischung

Traditionelle Begleitung der Ausscheidungsprozesse – mit **Fokus auf die Nieren**. In der TCM gelten die Nieren als zentrales Organ für Speicherung, Filterung und Ausscheidung. Durch eine starke Nierenenergie können Belastungen aus anderen Organen abgefedert werden, sodass Abbauprodukte effizient ausgeschieden und Überschüsse reguliert werden.

Traditionell wird der Nieren-Funktionskreis nicht isoliert betrachtet, sondern in enger Verbindung mit Darm und Galle. Ist dieser Zusammenhang gestört, können Rückstände sich ansammeln und der natürliche Fluss ins Stocken geraten. Ziel traditioneller Kräuteranwendungen ist es daher, für Ausscheidungswege zu sorgen und den inneren Durchfluss zu fördern.

Der Nierentee wurde als kräftige, pflanzliche Begleitung für genau diese Prozesse entwickelt. Er richtet sich an solche, die ihren Körper dabei unterstützen möchten, Belastungen loszulassen und wieder in einen freien, geordneten Rhythmus zu finden. Harmonischer Nierentee – traditionell genutzt zur Klärung und Entlastung des inneren Systems.

NATÜRLICHE UNTERSTÜTZUNG

Diese fein abgestimmte Pflanzenkomposition, die traditionell eingesetzt wird, leistet einen maßgeblichen Beitrag zur begleitenden Unterstützung ausleitender Prozesse.



Schwarzer Tee wirkt wärmend, klärend und gehört zum Feuer-Element. Er hilft, Kälte aus den unteren Funktionsbereichen zu transformieren, enthält Koffein sowie eine Vielzahl an Polyphenolen mit antioxidativen und belebenden Eigenschaften. **Orthosiphon** wird dem Nieren-Funktionskreis zugeordnet und begleitet die Flüssigkeitswege. Enthalten sind Flavonoide (u. a. Sinensetin), Kaliumsalze, Kaffeesäurederivate und ätherische Öle. **Pueraria Mirifica** gilt als mild kühlende Yin-Wurzel mit harmonisierenden Eigenschaften. Sie enthält natürliche Phytoöstrogene wie Miroestrol und Deoxymiroestrol, Isoflavone, Flavonoide, Cumarine und weitere sekundäre Pflanzenstoffe. **Sibirische Weißwurz** stärkt die energetische Mitte (Milz/Magen) und wirkt stabilisierend. Die Wurzel enthält Saponine, Polysaccharide, Flavonoide, ätherische Öle sowie weitere sekundäre Pflanzenstoffe. **Cupena** bringt eine erdende, besänftigende Qualität ein und unterstützt die Balance im Verdauungssystem. Sie enthält Polysaccharide, Saponine und Schleimstoffe. **Ginseng** ist ein klassisches Qi-Tonikum der TCM und steht für klare, vitale Energie. Charakteristisch sind seine Ginsenoside sowie Polysaccharide und Peptide. **Silberohr-Pilz** wirkt regulierend auf die Flüssigkeitsbalance und ausgleichend bei Hitze und Trockenheit. Er enthält Polysaccharide, Beta-Glucane, Aminosäuren und Mineralstoffe.

Zubereitung: 1 Teebeutel mit ca. 1,5 l Wasser (70-80 °C) aufgießen und über den Tag verteilt zwischen den Mahlzeiten genießen.

Zutaten: Schwarzer Tee (45 %), Orthosiphon (16 %), Pueraria Mirifica, Sibirische Weißwurz (12 %), Cupena, Ginseng (11 %), Silberohr Pilz



Inhalt: 30 Beutel à 2,5g

GETRÄNK FÜR JEDEN TAG

Erster Schritt zur Entlastung

Grüner Tee – insbesondere Sorten wie Dianhong, Qing Lan und Qong – wird seit über 4.000 Jahren geschätzt. Traditionell wird er häufig nach reichhaltigen Mahlzeiten getrunken und ist fester Bestandteil überlieferter Teekulturen, in denen ihm eine leichte und ausgleichende Bedeutung zugeschrieben wird.

In Kombination mit ausgewählten Kräutern entsteht eine milde Mischung, der nach klassischer Überlieferung eine strukturierende Rolle im Rahmen traditioneller Ernährungs- und Teegewohnheiten zugesprochen wird. Solche Rezepturen werden traditionell als erster Schritt gewählt, wenn eine alltagsfreundliche, gut verträgliche Kräuterbegleitung bevorzugt wird.

Unser „**Getränk für jeden Tag**“ dient als milde Basis – insbesondere dann, wenn intensivere Kräuterkompositionen wie unser Nierentee als zu kräftig empfunden werden. Es eignet sich als leichter, ausgewogener Einstieg in die tägliche Verwendung pflanzlicher Zutaten und als begleitendes Getränk im Alltag.

DIE ERLESENE TRADITION

Die enthaltenen Kräuter und Pilze sind ein fester Bestandteil des täglichen Gebrauchs in Tibet und werden dort bis heute regelmäßig getrunken sowie an die nachfolgenden Generationen weitergegeben.



Cordyceps gehört zur Gattung der Heilpilze, die in der TCM seit vielen Jahrhunderten geschätzt werden. Bereits seit über 1.000 Jahren gilt er als einer der wertvollsten Vitalpilze, wird als starkes Tonikum eingesetzt und traditionell mit der Förderung von Ausdauer, Leistungsfähigkeit und Vitalität in Verbindung gebracht. Der Pilz wird vor allem in den Hochgebirgsregionen Tibets und Chinas geerntet und ist für seine adaptogenen Eigenschaften bekannt, die den Körper unterstützen, Stress auszugleichen und die allgemeine Widerstandskraft zu fördern. Heute wird Cordyceps häufig als Nahrungsergänzungsmittel verwendet, da er wertvolle Inhaltsstoffe wie Polysaccharide (z. B. Beta-Glucane), Nukleotide und Nucleoside (z. B. Cordycepin und Cordycepin-ähnliche Verbindungen), Phytosterole, Proteine, Ballaststoffe sowie mineralische Spurenelemente wie Eisen, Zink und Kalium liefert. Darüber hinaus enthält er Phenolverbindungen und Antioxidantien, die zur Unterstützung des Immunsystems und des allgemeinen Wohlbefindens beitragen.

Süßholzwurzel ist ein wertvolles pflanzliches Produkt, das dieser Teemischung eine natürliche, milde und angenehm süße Note verleiht.

Silberohr ist ein kalorienarmer Vitalpilz. Er ist ein in China und Japan geschätzter Speise- und Heilpilz. Er liefert wertvolles Eiweiß, Ballaststoffe, Vitamine und Mineralstoffe. Besonders bekannt ist er für seine Polysaccharide, die traditionell als gesundheitsfördernd gelten.

Chrysantheme gilt als angenehm kühlend und wird traditionell für ein Gefühl von Klarheit und Ausgeglichenheit eingesetzt.

Lotusblüte und Lotusblatt enthalten natürliche sekundäre Pflanzenstoffe wie Flavonoide, Polyphenole sowie pflanzliche Aufbaustoffe und werden traditionell in Teemischungen eingesetzt.

Verzehrempfehlung: Für Erwachsene bei Bedarf 1–2 Teebeutel mit ca. 1 l gekochtem Wasser (70–80°C) aufgießen und zwischen den Mahlzeiten genießen.

Zutaten: Mischung aus grünem Tee (Dianhong, Qing Lan, Qong), Cordyceps, Süßholz, Chrysantheme, Silberohr, Lotus



Inhalt: 30 Teebeutel à 2,5 g

TEE GENUSS

In Ruhe durchatmen

Der Tee Genuss vereint Pflanzen, denen in klassischen Kräuterlehren traditionell eine kühlende und ausgleichende Charakteristik zugeschrieben wird. Die enthaltenen Zutaten sind seit Langem Bestandteil überlieferter Teekulturen und werden wegen ihres milden, frischen und ausgewogenen Geschmacks geschätzt.

Im modernen Alltag, der häufig von trockener Raumluft und längeren Aufenthalten in Innenräumen geprägt ist, werden solche Teemischungen traditionell als begleitende Getränke verwendet. Sie fügen sich harmonisch in tägliche Trinkgewohnheiten ein und werden vor allem wegen ihres angenehmen Mundgefühls und ihrer leichten Aromatik geschätzt.

Besonders beliebt ist diese Mischung bei denen, die viel sprechen oder sich regelmäßig in trockenen Innenräumen aufhalten. Der Genuss des Tees steht dabei im Vordergrund und macht ihn zu einer geschmacklich ausgewogenen Ergänzung täglicher Trinkrituale.

SANFTE ATEMBEGLEITUNG

Die ausgewogene Kombination dieser Pflanzen schafft ein angenehm klärendes Tee-Erlebnis und begleitet den Körper auf sanfte Weise im Sinne eines freien, warmen, wohltuenden Atemgefühls.



Chrysantheme gilt in der asiatischen Kräutertradition als kühlend, beruhigend und klärend. Ihr wird zugeschrieben, einen sehr entspannten Zustand im Hals- und Kopfbereich zu fördern und Trockenheit auszugleichen.

Mönchsfrucht wird seit Langem wegen ihrer mild-süßen, befeuchtenden Qualität geschätzt. In klassischen Kräuterlehren gilt sie als wohltuend für den Rachenraum und als sanfter Begleiter in Phasen erhöhter Belastung durch trockene Luft oder starke Stimmbelastung.

Süßholz wird traditionell für seine harmonisierende und mild ausgleichende Eigenschaft verwendet. Es rundet die Mischung geschmacklich ab und wird in alten Kräutertexten als wohltuende Unterstützung für ein angenehmes Atemgefühl beschrieben.

Ergänzende traditionelle Anwendung: In der TCM gilt die Lunge als zentrales Organ für Rhythmus, Aufnahme und Abgabe. Sie steht sinnbildlich für Klarheit, Struktur und die Fähigkeit, Belastendes loszulassen. Ein ausgeglichener Lungen-Funktionskreis wird traditionell mit freier Atmung, innerer Ordnung und einem stabilen Abwehrsystem verbunden. Warme Kräutergetränke spielen dabei eine besondere Rolle, da sie als eine sanfte Unterstützung für diesen Funktionskreis geschätzt werden.

Zubereitung: 1 Teebeutel mit heißem Wasser (ca. 70-80 °C) übergießen, einige Minuten ziehen lassen und warm genießen.

Zutaten: Süßholz, Süßholzwurzelextrakt, Chrysantheme, Mönchsfrucht



Inhalt: 100 ml Glasflasche

TSCHANGTONG

Dein Darmbegleiter

Der moderne Alltag stellt den Verdauungstrakt oft vor Herausforderungen wie Stress, unregelmäßige Mahlzeiten oder eine sehr geringe Ballaststoffzufuhr. Ein gut ausgeglichenes, harmonisches Darmmilieu gilt dabei als wichtig für allgemeine Balance und Wohlbefinden.

Tschangtong kombiniert sorgfältig abgestimmte Milchsäure- und probiotische Kulturen mit ausgewählten Pflanzenextrakten, denen in traditionellen Kräuterlehren eine ordnende und ausgleichende Charakteristik zugeschrieben wird. Solche Kombinationen sind seit Langem Bestandteil überlieferter Ernährungs- und Anwendungskonzepte und werden als alltagstaugliche Ergänzung geschätzt.

Besonders geschätzt wird die Rezeptur von sensiblen Personen, die auf gesunde Ernährung achten und vor allem Phasen kennen, in denen sie im Bauchraum empfindlicher reagieren. Die natürlichen Zutaten zeichnen sich durch ihren milden, ausgewogenen Charakter aus und sind für jedermann als alltagstaugliche Begleitung sowie für eine zeitlich begrenzte Kur im Rahmen bewusster Ernährungsgewohnheiten konzipiert.

ANGENEHMES BAUCHGEFÜHL

Ein langbewährtes Nahrungsergänzungsmittel, das traditionelle probiotische Kulturen und ausgewählte Pflanzenextrakte vereint, um natürlich für tägliche Balance im Darmtätigkeitsbereich zu sorgen.



Pediococcus lactis sind Milchsäurekulturen, die traditionell in der Fermentation eingesetzt werden und als Bestandteil vielfältiger Lebensmittelkulturen gelten. Ihnen wird traditionell eine unterstützende Rolle für ein harmonisches Darmmilieu zugeschrieben.

Aloe chinensis wird in asiatischen Pflanzenüberlieferungen für ihre kühlende und ausgleichende Qualität geschätzt. Extrakte gelten als milde Begleiter für innere Balance. Inhaltsstoffe umfassen Polysaccharide, Flavonoide, Vitamine, Mineralstoffe und ätherische Öle.

Kassiasamen gehören zu den ältesten Pflanzen der asiatischen Kräuterkunde. In klassischen Anwendungen werden sie als Nahrungsergänzung genutzt, um die innere Ordnung zu fördern und das Wohlbefinden im Bauchraum zu begleiten.

Lotus ist ein traditionelles Nahrungsmittel, das in zahlreichen alten Rezepturen vorkommt. Er wird als ein Bestandteil von Ernährungs- und Kräuterkonzepten im Zusammenhang mit Magen und Darm beschrieben.

Oligofructose gilt traditionell als Quelle löslicher Ballaststoffe und ist Bestandteil moderner wie auch überlieferter Ernährungskonzepte.

Flohsamen sind reich an löslichen Ballaststoffen und werden seit Langem in der Ernährung verwendet. Traditionell gelten sie als hilfreich, um die Darmtätigkeit zu unterstützen. Ihre Inhaltsstoffe umfassen zudem geringe Anteile an Fett, Proteinen und Mineralstoffen.

Zubereitung: Morgens nüchtern 10 ml, bei Bedarf Steigerung auf 20-30 ml. Empfohlene Anwendungsdauer: 3-4 Monate.

Zutaten: Oligofructose, Flohsamen, *Pediococcus lactis*, Lotus, *Aloe chinensis*, Kassiasamen, gereinigtes Wasser



Inhalt: 120 Tabletten à 0,8 g

ALLICIN TABLETTEN

Für ein geordnetes Milieu

Diese ausgewogene Mischung aus Knoblauch, Torreya-Nüssen und ausgewählten Samen geht auf überlieferte Ernährungsgewohnheiten zurück, bei denen bestimmte pflanzliche Lebensmittel bewusst für einen begrenzten Zeitraum in die tägliche Ernährung eingebunden werden. Solche Kuren sind in vielen Kulturen seit Jahrhunderten bekannt und Teil einer strukturierten, naturverbundenen Lebensweise.

Die Rezeptur richtet sich an Menschen, die ihr inneres Wohlbefinden aufmerksam wahrnehmen oder Zeiten kennen, in denen der Bauchraum besondere Beachtung verdient. In solchen Phasen kann eine bewusste, einfache Ernährung mit ausgewählten Naturstoffen sinnvoll sein. Entscheidend ist dabei nicht eine einzelne Zutat, sondern eine Mischung traditionell geschätzter Pflanzenstoffe.

Diese Mischung eignet sich zur zeitlich begrenzten Anwendung und lässt sich gut in eine bewusste Ernährungsweise integrieren. Der enthaltene Knoblauch ist nicht isoliert, sondern harmonisch eingebettet in eine naturbasierte Komposition, die auf Ausgewogenheit, Tradition und Maß setzt.

„SCHATZ“ DER GENERATIONEN

Die Kombination traditioneller Pflanzenstoffe folgt Prinzipien der asiatischen Kräuterlehre. Jede Komponente erfüllt eine spezifische Aufgabe im Zusammenspiel und trägt dazu bei, natürliche Abläufe gezielt zu begleiten.



Knoblauch wird traditionell für die „innere Klärung“ genutzt. In Kräuterlehren gilt er als kräftigende, wärmende Pflanze, die innere Prozesse aktiviert. Ihm wird traditionell zugeschrieben, „stagnierende Einflüsse“ zu lösen. Inhaltsstoffe: Alliin, Allicin, Ajoen, Dopamin, Vitamine (z. B. Vitamin C, B-Vitamine), Mineralien (Kalium, Magnesium, Kalzium), sekundäre Pflanzenstoffe (Sulfide), Ballaststoffe.

Kürbiskerne sind sehr reich an Pflanzenstoffen und Ölen; traditionell verwendet in Anwendungen, die das Verdauungssystem stärken und regulieren.

Torreya-Nüsse werden in der TCM aufgrund ihrer nährenden, ausgleichenden Eigenschaften sehr geschätzt. Sie gelten als sanft unterstützend für innere Ruhe, Substanz und Stabilität, insbesondere im unteren Funktionsbereich. Inhaltsstoffe: Proteine, essenzielle Fette, Ballaststoffe, Vitamin E, Magnesium, Kalium, Spurenelemente (Zink, Eisen), Eiweißbausteine, Antioxidantien.

Ulmensamen sind die zarten Samen des Ulmenbaums. Sie enthalten Ballaststoffe, Omega-3-/Omega-6-Fettsäuren, ungesättigte Fettsäuren, Schleimstoffe, Vitamine (B-Komplex, Vitamin E), Mineralstoffe (Kalium, Magnesium, Kalzium), Antioxidantien, Aminosäuren und sekundäre Pflanzenstoffe.

Chinesisches Geißblatt wird in klassischen Texten zur Harmonisierung genutzt. Inhaltsstoffe umfassen Flavonoide, Lignane, ätherische Öle sowie Schleimstoffe.

Verzehrempfehlung: Die Einnahme kann schrittweise erfolgen. Zu Beginn 2 Tabletten morgens und 2 Tabletten abends mit ausreichend Flüssigkeit einnehmen. Die Menge kann wöchentlich angepasst werden, bis eine Einnahme von jeweils 4 Tabletten morgens und abends erreicht ist. Die Einnahme kann über einen Zeitraum von bis zu 6 Packungen fortlaufend erfolgen.

Zutaten: Knoblauch (Allicin 40 %), Kürbiskerne, Torreya-Nüsse, Ulmensamen, chinesisches Geißblatt, Süßungsmittel: Sorbit (E 420)



Inhalt: 120 Tablette, à 0,8 g

FESTMAHL-BEGLEITER

Ein Verdauungsunterstützer

Seit jeher gilt in vielen Kulturen eine maßvolle, ausgewogene Ernährung als Ausdruck innerer Ordnung. Im modernen Alltag mit üppigen, schnell verzehrten Mahlzeiten geraten diese Prinzipien leicht in den Hintergrund. Nach traditionellen Vorstellungen kann dies das feine Gleichgewicht im Körper beanspruchen und seine natürlichen Umwandlungsprozesse belasten.

Die TCM sieht Milz und Magen als zentrale Kräfte der Nahrungsverwertung und des energetischen Ausgleichs. Werden sie über längere Zeit gefordert, beschreiben alte Lehren einen Zustand innerer Schwere oder Trübung, der sich auf das allgemeine Wohlbefinden auswirken kann. Eine schwache Verdauung kann zu Müdigkeit, Konzentrationsproblemen und einem Gefühl innerer Trägheit führen. Gleichzeitig beeinflusst die Balance von Milz und Magen die Verteilung von Qi und Nährstoffen, die für Energie und innere Klarheit wichtig sind.

Vor diesem Hintergrund haben sich milde, ausgleichende Rezepturen bewährt, die den Körper in Zeiten reichhaltiger Ernährung sanft begleiten und zu einem Gefühl von Leichtigkeit beitragen sollen.

RUND UM DIE MAHLZEIT

Der Festmahl-Begleiter ist eine traditionelle Rezeptur, die seit Langem geschätzt wird, wenn üppige Mahlzeiten oder Alkohol das innere Gleichgewicht überfordern. Er begleitet den Körper im wahrsten Sinne des Wortes.



Alfalfa auch als Luzerne bekannt, zählt zu den traditionsreichen Kulturpflanzen und wird seit Jahrhunderten geschätzt. Die jungen Blätter enthalten eine Vielzahl wirksamer Inhaltsstoffe und werden als pflanzliche Zutat in einer ausgewogenen Ernährung verwendet. Sie enthält Vitamine, Mineralstoffe, Spurenelemente sowie sekundäre Pflanzenstoffe. Charakteristisch ist ihr natürlicher Gehalt an Chlorophyll, der ihr den frischen, grünen Charakter verleiht. Aufgrund ihres breiten Nährstoffspektrums wird Alfalfa traditionell als vielseitige pflanzliche Quelle genutzt.

Maltodextrin ist ein glutenfreier Kohlenhydratträger, der Geschmeidigkeit und Konsistenz der Tablette unterstützt.

Eine ergänzende traditionelle Anwendung: In der traditionellen Betrachtung wird der Leberfunktionskreis mit freiem Fluss, innerer Ordnung und dem Umgang mit belastenden Einflüssen in Verbindung gebracht. Alkohol gilt dabei ebenso wie üppige Mahlzeiten als fordernd für das innere Gleichgewicht. Nach überliefertem Verständnis wurden begleitende Pflanzenstoffe genutzt, um den Körper nach solchen Anlässen sanft zu unterstützen und wieder in eine ausgeglichene Wahrnehmung zu führen. Der Festmahl-Begleiter wird traditionell in diesem Zusammenhang geschätzt – als milde Ergänzung nach besonderen Mahlzeiten und geselligen Momenten.

Verzehrempfehlung: Zu Mahlzeiten mit reichhaltigem Charakter 1-2 Tabletten während oder direkt nach dem Essen einnehmen.

Zutaten: Alfalfa-Saponin-Extrakt (80 %), Maltodextrin (19 %), Carboxymethylstärke



XUE BAN LU

Fließende Balance

Inhalt: 60 Kapseln à 0,33 mg

Diese Rezeptur vereint ausgewählte Wurzeln und Kräuter, die in zahlreichen Kulturen überliefert wurden, wenn es darum ging, den natürlichen Fluss von Energie und Blut zu begleiten und innere Ordnung zu fördern. Solche wichtigen traditionellen Ansätze finden sich besonders dort, wo Gefäßsystem, Kreislauf und energetische Durchlässigkeit als Grundlage für Wohlbefinden und innere Balance betrachtet werden. Im Verständnis der TCM wird diese Art von Mischung den Funktionskreisen zugeordnet, die für Zirkulation, Klarheit und eine harmonische Verteilung von Energie verantwortlich sind. Auch in der Volksmedizin Asiens, Zentralasiens und des Mittelmeerraums spielen Kräutertraditionen zur Begleitung von Fluss und Durchlässigkeit eine sehr besondere Rolle – häufig mit dem Ziel, Stagnation auszugleichen und den inneren Strom zu harmonisieren.

Diese alten überlieferten Beobachtungen ersetzen keine medizinische Aussage, verdeutlichen jedoch, weshalb Pflanzenkombinationen wie Xue Ban Lu seit Jahrhunderten als wertvolle Bestandteile ganzheitlicher Rezepturen geschätzt werden.

FÜR INNERE KLARHEIT

Xu Ban Lu ist eine traditionelle Rezeptur, die auf generationsbewährtem Kräuterwissen basiert. Ihre Bestandteile begleiten den natürlichen Fluss von Energie und Blut und werden im Zusammenhang mit Stagnationen geschätzt.



Astragalus ist eine in der asiatischen Kräutertradition seit Langem verwendete Wurzel. Sie enthält von Natur aus Polysaccharide, Saponine, Flavonoide sowie weitere pflanzliche Begleitstoffe, darunter sekundäre Pflanzenstoffe und Spurenelemente. Aufgrund dieses ausgewogenen Profils wird Astragalus traditionell als strukturgebende und stabilisierende Pflanzenzutat geschätzt und als pflanzliche Ergänzung in der modernen Ernährung genutzt. Für hochwertige Produkte wird die Wurzel sorgfältig geerntet und schonend verarbeitet, um ihre natürlichen Bestandteile bestmöglich zu bewahren.

Echter Baldrian ist eine seit Langem verwendete Wurzelpflanze aus europäischen Kräutertraditionen. Die Wurzel enthält von Natur aus ätherische Öle, Sesquiterpene, Iridoide, Valepotriate sowie weitere pflanzliche Begleitstoffe. Aufgrund dieser Zusammensetzung wird Baldrian traditionell als ausgleichende pflanzliche Zutat geschätzt und in Kombination mit weiteren Pflanzen genutzt.

Salbei ist eine bekannte Pflanze aus mediterranen und asiatischen Kräutertraditionen. Die Blätter enthalten ätherische Öle, darunter Thujon-Verbindungen, sowie Polyphenole, Flavonoide und weitere. Sie wird daher traditionell mit Klarheit, Ausgleich und innerer Ordnung assoziiert und als pflanzliche Zutat geschätzt.

Lotus steht symbolisch für Reinheit, Zentrierung und Klarheit. In der TCM wird er häufig genutzt, wenn emotionale oder körperliche Prozesse beruhigt und auf eine harmonische Ebene gebracht werden sollen.

Agar-Agar ist ein pflanzlicher Kapselbestandteil aus Rotalgen und wird als tierfreie Alternative zu Gelatine verwendet.

Zutaten: Astragalus, Echter Baldrian, Salbei, Lotus, Agar-Agar, Glycerol



Inhalt: 1 Packung, 10 Kräuterbeutel

KRÄUTERBEUTEL

Für mehr Leichtigkeit

Diese Kräuterbeutel beruhen auf überlieferten Rezepturen der östlichen Kräuterkunst und laden zur einfachen Selbstanwendung ein. Äußere Berührungen galten seit jeher als begleitendes Mittel, um den Fluss der Energie entlang der Meridiane zu berücksichtigen und ein Empfinden von Harmonie zu fördern.

Besondere Aufmerksamkeit gilt dabei den Füßen – einem Bereich, an dem viele Leitbahnen beginnen oder enden und in dem sich auch wichtige Lymphbahnen befinden. In der Lehre der chinesischen Medizin werden sanfte Impulse an dieser Stelle beschrieben, wenn Schwere, Spannung oder als stockend empfundene Zustände ausgeglichen werden sollen. Die Rezeptur greift dieses über Generationen bewahrte Wissen auf.

Pflanzliche und mineralische Bestandteile begleiten Wärme, innere Bewegung und energetische Offenheit auf sanfte Weise. So entsteht ein wohltuendes, leicht anzuwendendes Ritual, das sich harmonisch in den Abend einfügt und Entspannung sowie ein ruhiges, ausgeglichenes Körpergefühl unterstützend fördert.

NACHTPFLEGE-RITUAL

Für ein besonders wohltuendes Ritual bietet sich vorab ein Fußbad bei etwa 42 °C für rund 20 Minuten an. Danach Baumwollsocken anziehen, ein paar Schritte gehen, um den warmen Wirkstoff des Kräuterdampfs sanft in die Haut eindringen lassen.



Bambusessig entsteht aus der schonenden Kondensation von Bambus und enthält von Natur aus organische Säuren, Phenole, Alkohole sowie weitere pflanzliche Begleitstoffe. Aufgrund dieses Profils wird er traditionell mit belebender Klarheit in Verbindung gebracht und in Phasen von Müdigkeit oder Schwere begleitend genutzt, um stagnierend empfundene Einflüsse auszugleichen.

Chitosan ist ein natürliches Biopolymer, das aus Chitin gewonnen wird und für seine strukturgebenden und bindenden Eigenschaften geschätzt wird. Es besteht meist aus Polysaccharid-Verbindungen und findet auch in modernen Kontexten Anwendung. Besonders in Phasen erhöhter Anspannung oder Überlastung wird Chitosan als begleitende, ausgleichende Komponente wahrgenommen.

Turmalin ist ein Mineralstein, der sich durch seine komplexe kristalline Struktur sowie den natürlichen Gehalt an Boron- und Silikatverbindungen auszeichnet. Ihm wird in vielen Kulturen eine energetische Qualität zugeschrieben. Traditionell steht er für Stabilität, Klarheit und Balance und wurde genutzt, den Fluss entlang der Meridiane zu beleben und ein Gefühl von Ruhe und Zentrierung zu fördern.

Anwendungsempfehlung: Die Kräuterbeutel werden abends auf beide Fußsohlen aufgeklebt und über Nacht getragen. Eine Kräuterkur umfasst 20 Anwendungen an beiden Füßen. Nach traditionellem Verständnis wird die Kur in regelmäßigen Abständen wiederholt, um den Körper kontinuierlich zu begleiten. Bei einem erhöhten Gefühl von innerer Schwere oder Belastung kann die Anwendungsdauer individuell verlängert werden.

Zutaten: Bambusessig, Chitosan, Turmalin

DAS LYMPHSYSTEM

Ordnung, Fluss und nächtliche Regeneration. In der TCM wird dem Fluss der Körperflüssigkeiten eine zentrale Rolle für Wohlbefinden und innere Ordnung zugeschrieben. Diese Flüssigkeiten gelten als Transportmedium für Nährstoffe, Wärme und Stoffwechsellrückstände und stehen in enger Verbindung mit Energie, Blut und Gewebe. Damit der Körper im Gleichgewicht bleibt, ist ein freier und gleichmäßiger Fluss entscheidend. Verlangsamt sich diese Bewegung über längere Zeit, sprechen traditionelle Lehren von innerer Schwere oder Ansammlungen. Solche Entwicklungen entstehen meist schrittweise – begünstigt durch wenig Bewegung, sitzende Lebensweise, Stress oder fehlende Ruhephasen. Aus diesem Grund wird der regelmäßigen Begleitung und Entlastung dieser Prozesse eine besondere Bedeutung beigemessen, nicht erst dann, wenn Belastungen deutlich spürbar werden.

Auch aus moderner Sicht ist das Lymphsystem ein zentrales Transportsystem des Körpers. Es verläuft parallel zu dem Blutkreislauf und ist maßgeblich am Abtransport überschüssiger Flüssigkeit und stofflicher Rückstände beteiligt. Anders als das Herz besitzt das Lymphsystem keine eigene Pumpe – seine Bewegung ist auf Atmung, Körperbewegung, Wärme und äußere Impulse angewiesen. Ein sehr großer Teil der Lymphbahnen verläuft zudem oberflächennah, insbesondere in dem Bereich der Füße und Beine.



Ruhephasen, vor allem der Schlaf, gelten als besonders günstige Zeitfenster für ordnende und regenerierende Abläufe im Körper. Aus traditioneller Sicht werden äußere Anwendungen deshalb bevorzugt in der Nacht eingesetzt, da sie den Organismus nicht aktiv beanspruchen, sondern sanft begleiten. Kräuterbeutel von **HAPPINESS** werden in diesem Zusammenhang auch vorbeugend genutzt – kurweise in regelmäßigen Abständen. Ziel ist es, den natürlichen Fluss zu erhalten.



KRÄUTERELIXIER

Inhalt: 10 Fläschchen zu je 20 ml

CORDYCEPS

„Ursprung der Lebenskraft“

Cordyceps zählt in der traditionellen asiatischen Kräuterlehre **zu den kostbarsten und begehrtesten Pilzen**. In China wurde er über viele Generationen hinweg als seltene Ressource geschätzt, die nur in besonderen Höhenlagen zu finden war und deshalb vor allem **Kaisern und Adligen vorbehalten blieb**.

Ihm werden in alten Texten Eigenschaften zugeschrieben, die mit Vitalität, Regeneration und der Stärkung der inneren Substanz in Verbindung gebracht werden. Cordyceps steht sinnbildlich für das Prinzip, dass Lebensenergie entsteht, wenn Qi und Jing in harmonischem Austausch wirken.

Die Rezeptur verbindet Cordyceps mit traditionellen Pflanzen, die in vielen Kulturen eingesetzt wurden, wenn Körper und Geist in harten Phasen erhöhter Belastung oder Erschöpfung begleitet werden sollten. Diese Kombination folgt klassischen Vorstellungen, nach denen sanfte, harmonisierende Impulse innere Stärke fördern, den Energiefluss ordnen und Regeneration erleichtern können. Die Mischung dient als Begleiter im Alltag, wenn das Bedürfnis nach Ausdauer, Klarheit und energetischer Ausrichtung im Vordergrund steht.

„LEBENS-KRAFT AKTIV“

Durch die Komposition wird das Energieempfinden gesteigert, sodass Kraft im Alltag besser verfügbar wird. Sie begegnet erhöhten Leistungsanforderungen und unterstützt Ausdauer sowie Belastbarkeit.



Rhodiola rosea, die auch als Goldene Wurzel bekannt ist, enthält Rosavine, Salidroside, Flavonoide sowie weitere pflanzliche Inhaltsstoffe. Aufgrund dessen wird sie mit Ruhe, Ausgleich und stabilisierender Begleitung beschrieben.

Cordyceps-Myzel enthält Polysaccharide, Adenosin und Cordycepin sowie Nucleotide/Nucleinsäuren. Zudem liefert es Proteine, Peptide und Mineralstoffe. In der TCM wird sie zur Unterstützung des energetischen Gleichgewichts herangezogen.

Reishi steht in Ostasien für Ruhe, Balance und geistige Klarheit. Er enthält Polysaccharide, Triterpene, Sterole sowie Proteine und Aminosäuren.

Ginseng enthält Ginsenoside, Polysaccharide, Peptide und mehr. Daher wird er im Zusammenhang mit Vitalität, Regeneration und geistiger Wachheit beschrieben und als pflanzliche Zutat in fordernden Lebenssituationen geschätzt.

Hirschgeweih enthält unter anderem Mineralstoffe, Aminosäuren und strukturgebende Proteine. Es wird als Bestandteil von Rezepturen eingesetzt, die auf Aufbau, Stabilität und die Begleitung innerer Reserven ausgerichtet sind.

Chinesische Sägeblättlinge sind Pilze mit einem natürlichen Gehalt an Polysacchariden, Beta-Glucanen und weiteren bioaktiven Begleitstoffen. Sie werden im Zusammenhang in Zeiten erhöhter Anforderungen angewendet.

Bocksdorn ist eine Beere, die Polysaccharide, Carotinoide, Flavonoide sowie Spurenelemente enthält. Diese sorgen für mehr Kraft und Vitalität.

Anwendungsempfehlung: Fläschchen gut schütteln. Morgens und abends jeweils 1 Fläschchen einnehmen.

Zutaten: wässrige Auszüge (80 %) aus *Rhodiola rosea*, Cordyceps-Myzel, Reishi, Ginseng, Hirschgeweih, chinesische Sägeblättlinge, Bocksdorn, Honig 18 %



KRÄUTERELIXIER

Inhalt: 10 Fläschchen zu je 20 ml

CORDYCEPS „1+1 EFFEKT“

Stärken da, wo der Körper es verlangt

Cordyceps besitzt in der asiatischen Kräuterlehre eine besondere Stellung, da ihm in alten Texten nachgesagt wird, **den Körper gerade dort zu begleiten, wo er es am dringendsten nötig hat.**

Die Rezeptur „1+1 Effekt“ orientiert sich an diesem traditionellen Verständnis: Sie vereint Cordyceps mit Kräutern wie Reishi, Astragalus, chinesischem Sägeblättling, Bocksdorn und chinesischen Datteln – Zutaten, die in klassischen Kräutertraditionen genutzt wurden, wenn der Organismus sehr geschwächt war oder mehrere Funktionskreise gleichzeitig Aufmerksamkeit verlangten. Der Honig rundet die Mischung ab und verleiht ihr eine wärmende, harmonisierende Note, die traditionell mit ruhiger Energie und innerer Stabilität in Verbindung gebracht wird.

Diese Rezeptur folgt dem Gedanken, dass der Körper vor allem in Zeiten von Erschöpfung, einer Umstellung oder wiederkehrender Belastung auf sanfte, gezielte Begleitung angewiesen ist. „1+1 Effekt“ dient als alltäglicher Partner für jene, die spüren, dass ihr Körpersystem Unterstützung braucht, **um Schritt für Schritt zurück in seine natürliche Ordnung zu finden.**

„LEBENSKRAFT AUFBAU“

Diese Rezeptur kombiniert Pflanzen und Pilze, die in alten Kräuterlehren genutzt wurden, um den Körper genau an den Punkten zu begleiten, an denen er Schwäche zeigt. Sie unterstützen ein inneres Gefühl von Stabilität und Ausrichtung.



Cordyceps-Myzel enthält Polysaccharide, Adenosin und Cordycepin sowie Nukleotide/Nukleinsäuren. Zudem liefert es Proteine, Peptide und Mineralstoffe. In der TCM wird es zur Unterstützung des energetischen Gleichgewichts herangezogen.

Reishi steht in Ostasien für Ruhe, Balance und geistige Klarheit. Er enthält Polysaccharide, Triterpene, Sterole sowie Proteine und Aminosäuren.

Chinesische Sägeblättlinge sind Pilze mit einem natürlichen Gehalt an Polysacchariden, Beta-Glucanen und weiteren bioaktiven Begleitstoffen. Sie werden im Zusammenhang in Zeiten erhöhter Anforderungen angewendet.

Bocksdorn ist eine Beere, die Polysaccharide, Carotinoide, Flavonoide sowie Spurenelemente enthält. Diese sorgen für mehr Kraft und Vitalität.

Chinesische Dattel stammt aus den Bergregionen Nordchinas. Die Frucht enthält Polysaccharide, Flavonoide, Triterpene, Aminosäuren sowie verschiedene Mineralstoffe. Daher werden ihr wärmende, ausgleichende und nährnde Eigenschaften zugeschrieben und sie wird im Zusammenhang mit der Harmonisierung innerer Rhythmen beschrieben.

Astragalus ist eine sehr geschätzte Wurzelpflanze der TCM. Sie enthält Polysaccharide, Saponine, Flavonoide, Spurenelemente sowie weitere sekundäre Pflanzenstoffe. Daher wird sie zur täglichen Unterstützung des allgemeinen Wohlbefindens in vielen Mischungen verarbeitet.

Anwendungsempfehlung: Fläschchen gut schütteln. Morgens und abends jeweils 1 Fläschchen einnehmen.

Zutaten: wässrige Auszüge (80 %) aus Cordyceps-Myzel, Reishi, chinesische Sägeblättlinge, Bocksdorn, chinesischen Datteln, Astragalus, Honig 18 %



KRÄUTERELIXIER

Inhalt: 10 Fläschchen zu je 10 ml

XIUSCHAN

Nächtliche Regeneration

Xiuschan gehört zu den **traditionellen Abendrezepturen**, die in der asiatischen Kräuterlehre genutzt wurden, um den Körper in seiner nächtlichen Regenerationsphase zu begleiten. In der Fünf-Elemente-Lehre wird die Leber dem Holz-Element zugeordnet – einem Bereich, der für Ausrichtung, Flexibilität, Entgiftung im traditionellen Verständnis und die Fähigkeit steht, den Fluss der Lebensenergie ungehindert zu halten. **Bitterstoffe** werden dort seit Jahrhunderten eingesetzt, wenn innere Ordnung, Durchlässigkeit und der Abbau stagnierender Einflüsse im Vordergrund stehen.

Xiuschan basiert auf konzentriertem Reishi, einem Pilz, dem in alten Texten zugeschrieben wird, den **Organismus während der Nacht zu begleiten** und dort anzusetzen, wo innere Ungleichgewichte wahrgenommen werden. In der traditionellen Vorstellung gilt der Abend als eine Phase besonderer Empfänglichkeit für ausgleichende Impulse, die mit den natürlichen Abläufen der Leber, ihrer Rolle in nächtlichen Reinigungs- und Ordnungsprozessen sowie den energetischen Leitbahnen in Verbindung stehen.

FÜR NÄCHTLICHE ERHOLUNG

Die Bitterkeit von Reishi gilt als natürlicher Reiz und wird in traditionellen Lehren als Impulsgeber für Ordnung und Regulation beschrieben. In der heutigen, leider häufig bitterarmen Ernährung, gewinnen Bitterstoffe daher wieder an Bedeutung.



Reishi gilt in der asiatischen Kräuterlehre als Pilz der Ruhe und geistigen Klarheit und wird in alten chinesischen Texten auch als „Pilz der Unsterblichkeit“ bezeichnet. Traditionell ist er unter dem Namen Lingzhi bekannt und galt historisch als **Symbol für Langlebigkeit und innere Ausgeglichenheit**. Der Reishi-Pilz ist ein holzbewohnender Porling aus der Familie der Lackporlinge und wird seit über 2.000 Jahren in Ostasien kultiviert und genutzt. Er enthält von Natur aus Polysaccharide, Triterpene, Aminosäuren sowie Mineral- und Spurenelemente, die in traditionellen Anwendungen mit Vitalität, innerer Stabilität und Regeneration in Verbindung gebracht werden. Aufgrund seines ausgeprägt bitteren Geschmacks wird er traditionell nicht als Speisepilz verwendet, sondern getrocknet oder extrahiert. Sein ausgewogenes Nährstoffprofil wird seit Jahrhunderten geschätzt, insbesondere für die nächtliche Ruhe und Regeneration.

Wissenswertes: In der traditionellen Kräuterkultur gilt die Nacht als jene Zeit, in der der Körper seine Energie verteilt, Altes loslässt und sich innerlich neu ordnet. Bittere Zutaten werden daher bevorzugt am Abend eingesetzt, um diese Phase energetisch zu begleiten. Viele Anwender berichten, dass das bewusste Abendritual mit Xiuschan nicht nur körperlich, sondern auch seelisch strukturierend wirkt – als ein Moment, der hilft, den Tag abzuschließen und dem Körper bewusst Gehör zu schenken

Anwendungsempfehlung: Täglich zwei Fläschchen einnehmen – eines davon idealerweise vor dem Schlafengehen. Vor Gebrauch gut schütteln.

Zutaten: flüssiger Auszug aus Reishi, Kaliumsorbat, Zitronensäure, destilliertes Wasser



Inhalt: 50 Kapseln à 0,3 mg

GEHIRN KOMPLEX

Denken mit Leichtigkeit

Gehirnkomplex ist eine sorgfältig abgestimmte Rezeptur, die in Phasen sehr **hohen geistigen Anspruchs** traditionell zur Unterstützung genutzt wurde. In der asiatischen Kräuterlehre spielen Rohstoffe wie Lecithin, Cordyceps und Reishi seit Jahrhunderten eine besondere Rolle, wenn Konzentration, geistige Ausdauer und klare Ausrichtung im Vordergrund stehen. Cordyceps und Reishi gelten in klassischen Texten als Pflanzen, die den Energiefluss zwischen Niere – dem traditionellen Sitz der Lebensenergie – und den übergeordneten Funktionskreisen harmonisieren sollen. Dieses Zusammenspiel wird stets genutzt, wenn **Lernprozesse, Fokus und geistige Stabilität** begleitet werden möchten.

Diese Rezeptur beruht auf der TCM-Vorstellung, dass Geist und Körper in Denkphasen von nährenden, ordnenden und harmonisierenden Impulsen profitieren. Nicht nur geistige Präsenz, sondern auch das Gefühl innerer Organisation ist wichtig für komplexes Denken und klare Entscheidungen. Gehirnkomplex wird daher gerne für Schüler, Studierende, stark geforderte Berufstätige und ältere Menschen genutzt, die ihre mentale Leistungsfähigkeit unterstützen möchten.

LEICHTER FOKUS

Eine hohe tägliche Konzentrationsfähigkeit ist die Grundlage für einen klaren Denkprozess. Sie unterstützt dabei, Informationen strukturiert aufzunehmen, Zusammenhänge schneller zu erfassen und Entscheidungen bewusst zu treffen.



Sojalecithin gilt traditionell als nährnde Komponente und wird in asiatischen Kulturen seit Langem genutzt, um geistige Aktivität, Fokus und Denkprozesse bewusst zu begleiten. Es liefert von Natur aus Phospholipide, insbesondere Phosphatidylcholin, die in klassischen Lehren mit Klarheit, Präsenz und mentaler Struktur in Verbindung gebracht werden. Lecithin ist ein natürlicher Bestandteil von Gehirn- und Nervenzellmembranen und spielt eine wichtige Rolle in deren Aufbau und Funktion. Da der Körper diese Stoffe nur begrenzt speichern kann, ist eine regelmäßige Zufuhr über die Ernährung von Bedeutung.

Cordyceps sinensis wird in der TCM als Pilz geschätzt, der Energie und die grundlegende Lebensessenz des Menschen ordnet und stärkt. Er wird besonders in lernintensiven oder geistig anspruchsvollen Phasen genutzt und gilt traditionell als beständiger Begleiter, wenn Ausdauer, Konzentration und mentale Stabilität gefragt sind.

Reishi gilt in der asiatischen Kräuterlehre als Pilz der Ruhe und geistigen Klarheit. Er enthält Polysaccharide, Aminosäuren sowie Mineral- und Spurenelemente, die in traditionellen Kontexten mit Ausgleich, innerer Stabilität und Regeneration verbunden werden.

Wissenswertes: In der TCM gilt die Niere als Sitz der Lebensenergie (Jing), die maßgeblich an Denkprozessen und geistiger Leistungsfähigkeit beteiligt sein soll. Cordyceps und Reishi werden traditionell dann eingesetzt, wenn der Funktionskreis der höheren geistigen Aktivitäten gestärkt oder stabilisiert werden soll.

Verzehrempfehlung: Täglich 2 mal 2 Kapseln, 1 bis 2 Stunden vor oder 40 Minuten nach den Mahlzeiten.

Zutaten: Sojalecithin (38 %), Cordyceps sinensis (23 %), Reishi (17 %), Honig (15 %), Säuerungsmittel: Zitronensäure (7 %)



Inhalt: 120 Kapseln à 0,8 mg

CALCIUM

Innere Stärke

Calcium für Erwachsene – ein hochwertiges Nahrungsergänzungsmittel.

Calcium zählt zu den **bedeutendsten Mineralstoffen** und bildet die strukturelle Grundlage für Festigkeit und Stabilität im menschlichen Körper. Ein Großteil befindet sich in **Knochen und Zähnen**, kleinere Mengen befinden sich in Zellen und Körperflüssigkeiten, wo sie an vielfältigen inneren Abläufen beteiligt sind.

Da der Organismus täglich Calcium verliert und viele Menschen ihren Bedarf nicht vollständig über die Ernährung decken, gilt eine ergänzende Zufuhr traditionell als eine **sinnvolle Unterstützung**. Besonders hilfreich in Lebensphasen, die intensives Wachstum, Veränderung oder erhöhte Beanspruchung mit sich bringen.

Die Rezeptur vereint konzentriertes Calciumcarbonat mit Kollagenpeptiden, die seit jeher in verschiedenen Kulturen als **natürliche Strukturbausteine** geschätzt werden sowie sorgfältig ausgewählten Hilfsstoffen, die Konsistenz, Verträglichkeit und Alltagstauglichkeit verbessern. So entsteht eine harmonisch abgestimmte Zusammensetzung, die den Körper dabei begleiten kann, seine **innere Stabilität** bewusst zu pflegen.

NATÜRLICHE STABILITÄT

Eine stabile Knochenstruktur ist die tragende Statik des Körpers. Sie schützt lebenswichtige Organe, ermöglicht Bewegung und hält Belastungen stand, die im Alltag ständig auftreten.



Calciumcarbonatpulver liefert den Mineralstoff in konzentrierter Form und wird traditionell eingesetzt, wenn Struktur, Festigkeit und Stabilität im Mittelpunkt stehen. So ist es möglich, den nötigen täglichen Bedarf an Calcium zu decken.

Kollagenpeptid gilt seit Langem als natürlicher Strukturbaustein und ergänzt das Mineralprofil mit Eiweißkomponenten, die in klassischen Lehren mit Festigkeit und Flexibilität verbunden werden.

Magnesiumstearat sorgt während der Herstellung für gleichmäßige Qualität. Natriumcarboxymethylstärke unterstützt das Auflösen der Tablette.

Wissenswertes: Calcium bildet die mineralische Grundlage des Körpers und ist entscheidend für Festigkeit und Struktur. Kollagen ergänzt diese Stabilität durch Elastizität, da es als strukturbildendes Protein die Gerüstsubstanz von Knochen und Bindegewebe darstellt. In der Kombination spiegeln Calcium und Kollagen das Zusammenspiel von Tragkraft und Flexibilität wider und unterstützen ein ausgeglichenes, belastbares Körpergefühl in anspruchsvollen Lebensphasen.

Verzehrempfehlung: Erwachsene nehmen täglich 5-7 Tabletten, Schwangere und Stillende bis zu 10 Tabletten.

Zutaten: Calciumcarbonatpulver (40 %), Kollagenpeptid, Stärke, mikrokristalline Cellulose, Maltodextrin, Magnesiumstearat, Natriumcarboxymethylstärke

UNSERE PRODUKTE

Für einen harmonischen Schlaf

- ✓ **HAPPINESS-DECKE**
- ✓ **HAPPINESS-MATRATZENAUFLAGE**
- ✓ **HAPPINESS-KISSEN**

Happiness steht für eine konsequent ganzheitliche Betrachtung von Gesundheit, bei der Körper, Geist und natürliche Rhythmen untrennbar zusammengehören. Es geht nicht nur um Nahrungsergänzung oder die Aktivität der Organe am Tag, sondern besonders um die nächtliche Regeneration als zentralen Schlüssel zur Balance.

Im Einklang mit der Fünf-Elemente-Lehre und der Organuhr begleitet Happiness Sie mit diesen Produkten ganzheitlich und unterstützt eine nachhaltige Balance und Gesundheit.



Bedeutung des Schlafs

In der Traditionellen Chinesischen Medizin gilt der Schlaf als einer der wichtigsten Pfeiler des Wohlbefindens. In der Nacht ordnen sich Körper und Geist neu, die Qi-Energie sinkt in die Tiefe und die Funktionskreise gewinnen ihre Kraft zurück. Besonders das Yin – die nährende, beruhigende Qualität – wird in dieser Phase gestärkt und bildet die Grundlage für Erholung, Klarheit und innere Balance.

Die Fünf-Elemente-Lehre der Nacht

Nach der Lehre der fünf Elemente folgen auch nächtliche Prozesse einem natürlichen Rhythmus: Holz sammelt Kraft für den kommenden Tag, Feuer beruhigt den Geist, Erde stabilisiert die Mitte, Metall klärt und vertieft die Atmung, und Wasser regeneriert die Substanz.

Warum wir Schlafprodukte entwickelt haben

Um diesen Regenerationsprozess ganzheitlich zu begleiten, bieten wir nicht nur Kräuter- und Vitalpilzrezepturen an, sondern auch Schlafprodukte, die den Prinzipien der Fünf-Elemente-Lehre entsprechen. Die Happiness-Decke, die Matratzenauflage und das ergonomische Kissen schaffen in Ihrem Schlafzimmer ein Umfeld, das Ruhe, Ausgeglichenheit und innere Ordnung fördert.

Tradition trifft moderne Materialien

Unsere Produkte vereinen traditionelle Elemente wie Turmalin, Magnetfelder und ionisierte Fasern mit modernen, atmungsaktiven Stoffen. So entsteht ein Schlafumfeld, das den natürlichen nächtlichen Rhythmus unterstützt und dem Körper Raum gibt, seinen regenerativen und ausgleichenden Prozessen nachzugehen – für ein Gefühl von Klarheit, Erholung und neuer Energie beim Aufwachen.



HAPPINESS-DECKE

Für erholsame Nächte



Ein guter Schlaf beginnt mit einem Umfeld, das Ruhe vermittelt und den Körper sanft durch die Nacht begleitet. Die Happiness-Decke wurde entwickelt, um genau diese Voraussetzungen zu unterstützen. Fein eingearbeitete Magnetpunkte erzeugen ein gleichmäßiges, **sanftes Magnetfeld**. Viele Anwender empfinden dieses Feld als beruhigend und stabilisierend. Es trägt zu einem ruhigen Schlafumfeld bei, in dem der Körper leichter entspannen kann. Die ionisierenden Fasern ergänzen das Materialkonzept. Sie können negative Ionen freisetzen, wie sie aus natürlichen Umgebungen mit besonders frischer, klarer Luft bekannt sind. Diese werden häufig mit einem angenehmen Raumklima in Verbindung gebracht und können dazu beitragen, dass Schlaf als ruhiger und erholsamer empfunden wird. **Hochwertige, atmungsaktive Seide und Sojafaser** runden die Decke ab. Sie regulieren Temperatur und Feuchtigkeit. Die Oberfläche ist weich und anschmiegsam, das eingearbeitete Jacquard-Stoffmuster verleiht der Decke eine edle, harmonische Textur. Die Happiness-Decke vereint Ruhe, Ausgleich und Komfort zu einer Schlafumgebung, die den Körper sanft umhüllt und die nächtliche Regeneration in den Mittelpunkt stellt. **Materialien:** Atmungsaktive Baumwolle, Seide, Sojafaser, ionisierende Fasern, Magnetpunkte.



MATRATZENAUFLAGE

Ideale Ergänzung zur Decke



Die Happiness-Matratzenauflage ist bewusst dünn gehalten, damit das natürliche Liegegefühl der Matratze erhalten bleibt. **Ihre Besonderheit liegt im Inneren: 90 präzise angeordnete Magnetpunkte** erzeugen ein sanftes, gleichmäßiges Magnetfeld, das in traditionellen Anwendungen geschätzt wird, da es ein Gefühl von Erdung und tiefer Entspannung fördern kann – Zustände, die oft mit der Aktivierung des Parasympathikus verbunden sind.

Wie auch die Happiness-Decke setzt die Auflage ionisierende Fasern ein, die negative Ionen freisetzen – vergleichbar mit der frischen Luft an Wasserfällen oder im Wald. Die atmungsaktive Baumwolloberfläche sorgt für ein angenehmes Hautgefühl, während elastische Bänder die Auflage sicher fixieren.

In Kombination mit der Decke, die Wärme und Geborgenheit spendet, entsteht ein ganzheitliches nächtliches Umfeld. Die Auflage wirkt sanft von unten, während die Decke den Körper von oben umhüllt – gemeinsam unterstützen sie die natürliche Regeneration und fördern erholsamen Schlaf.

Materialien: Atmungsaktive Baumwolle, Seide, Sojafaser, 90 Magnetpunkte, ionisierende Fasern, elastische Bänder.



Masse: 0,70 m x 0,45 m

HAPPINESS-KISSEN

Kühler Kopf, warme Füße

In der TCM gilt ein kühler, klarer Kopf während der Nacht als entscheidend für innere Balance und eine entspannte Schlafatmosphäre. Ein kühler Kopf unterstützt die natürliche Temperaturregulation, erleichtert das Einschlafen, fördert tiefe, erholsame Schlafphasen und sorgt für mentale Klarheit und innere Ruhe.

Dieser Effekt entsteht durch die besondere temperatenausgleichende Materialkombination des HAPPINESS-Kissens: Turmalin-Mikroteile, die traditionell für Klarheit und Ausgleich geschätzt werden, und Keramikpartikel, die Körperwärme gleichmäßig aufnehmen und sanft wieder abgeben. Zusammen schaffen sie ein angenehm leichtes, ruhig temperiertes Liegegefühl im Kopf- und Nackenbereich.

Der flache, ergonomische Aufbau unterstützt eine natürliche Nackenposition, ohne den Kopf zu beschweren oder zu überhitzen. Die Hülle aus atmungsaktiver Naturbaumwolle liefert zusätzlich weichen Komfort und ein ausgeglichenes Schlafklima – auch ideal für Haustiere, die ruhige, gut temperierte Ruheflächen bevorzugen.

Materialien: Naturbaumwolle, Infrarot-Keramiksteine, Turmalin-Microsteine.



UNSERE PRODUKTE

Für mehr Balance im Leben

SLIPEINLAGEN ✓

MAGNETGÜRTEL ✓

MAGNETKNIEWÄRMER ✓

Sie begleiten den Körper im Alltag auf sanfter Weise und ergänzen den ganzheitlichen Ansatz unserer Philosophie.



MAGNETGÜRTEL

Sanfte Rückenpower

Verstellbar und individuell anpassbar

In der TCM gilt die Körpermitte als zentraler Bereich für Wärme und Balance. Viele Menschen empfinden es als wohltuend, wenn dieser Bereich sanft unterstützt wird – etwa nach langem Sitzen oder Stehen, bei körperlicher Belastung, in kühlen Jahreszeiten oder in Phasen erhöhter Beanspruchung.

Der Magnetgürtel setzt genau hier an. Er kombiniert angenehme Wärme mit einem gleichmäßig verteilten Magnetfeld. So kann ein Gefühl von Lockerheit, Stabilität und innerer Entspannung entstehen. Die wärmenden Materialien lassen die Körpermitte entspannter wirken, während die integrierten Magnetsteine eine sanfte Aktivierung ermöglichen, die viele Anwender als beruhigend empfinden. Diese Form der Anwendung wird traditionell seit vielen Jahren genutzt.

Dank seines elastischen, anschmiegsamen Materials eignet sich der Gürtel für viele Nutzer. Er ist passend für Menschen, die viel sitzen oder stehen, für sportlich Aktive nach Belastung sowie für alle, die ihre Körpermitte bewusst wärmen möchten. Die flexible, moderne Passform macht ihn zu einem diskreten Alltagsbegleiter für Beruf, Zuhause oder unterwegs.

Materialien: Elastischer Stoff, wärmende Fasern, integrierte Magnetsteine.



MAGNETKNIEWÄRMER

Unterstützung für die Knie

mit verstellbaren Trägern

Das Knie ist eine der meistbelasteten Regionen des Körpers – es trägt uns durchs Leben und reagiert auf Bewegung, Pausen und unterschiedliche Alltagsbelastungen. Der HAPPINESS-Magnetkniewärmer verbindet sanfte Wärme mit einem gleichmäßig verteilten Magnetfeld und bietet eine wohltuende Unterstützung für Menschen, die ihren Knien mehr Aufmerksamkeit schenken möchten.

Die integrierten Magnetsteine erzeugen ein feines Feld, das traditionell genutzt wird, um ein Gefühl von Lockerheit und Entlastung rund um das Gelenk zu fördern. Viele Anwender berichten, dass sich der Bereich damit ruhiger und stabiler anfühlt – besonders nach langem Stehen, beim Gehen oder nach sportlicher Aktivität. Das wärmende Material unterstützt ein Empfinden von Geschmeidigkeit und Leichtigkeit, ohne den Bereich zu überhitzen. In der TCM wird dieser milde Wärmeimpuls dem Element Feuer zugeordnet, das Bewegung und sanfte Öffnung symbolisiert. Der flexible Stoff ermöglicht eine bequeme Nutzung im Alltag, beim Spazieren, Arbeiten oder Ausruhen. Der Kniewärmer eignet sich für Menschen, die ihre Knie stark beanspruchen, für Senioren, für sportlich Aktive oder für alle, die sich ein angenehm warmes, beruhigendes Gefühl im Kniebereich wünschen.

Materialien: Elastischer Stoff, wärmende Fasern, integrierte Magnetsteine.

- natürlich
- atmungsaktiv
- alltagstauglich



SLIPEINLAGEN

Frische für jeden Tag

Der weibliche Körper reguliert sich täglich über natürliche Abgaben – ein gesunder und wichtiger Reinigungsprozess. Diese können ein Umfeld begünstigen, in dem sich Bakterien wohler fühlen und das empfindliche Gleichgewicht im Intimbereich leichter aus der Balance geraten kann. Viele Frauen achten deshalb bewusst auf Hygieneprodukte, die ein stabiles, neutrales und angenehm frisches Mikroklima unterstützen. Die Shenglong Slipeinlagen kombinieren Chitosan, das ein hygienisches und trockenes Umfeld unterstützt, mit Anionen, die dabei helfen, Gerüche zu neutralisieren. Ergänzend begleiten Bio-Magnete das allgemeine Wohlbefinden, während Silberpartikel zu einem klareren und frischeren Mikroklima beitragen. Ein atmungsaktiver PE-Perlenfilm ermöglicht Luftzirkulation und sorgt dafür, dass die Oberfläche angenehm trocken bleibt. Um verschiedenen Alltagssituationen gibt es zwei Varianten:

- **dünne Einlage – für jeden Tag**
- **verstärkte Einlage – für Tage mit extra Schutz**

Beide Optionen sind flexibel, weich und so gestaltet, dass Frauen sich rund um die Uhr sicher und frisch fühlen können.

Materialien: Chitosan, Anionenfaser, Bio-Magnete, Silberpartikel, PE-Perlenfilm.



WEIBLICHE BALANCE

Achtsame Pflege im Alltag

Die Gebärmutter spielt in der TCM eine zentrale Rolle für das Gleichgewicht der Frau. Ihr Wohlbefinden beeinflusst Zyklus, Energiehaushalt und innere Stabilität. Entscheidend ist **ein freier Fluss von Blut und Energie sowie ein ausgeglichenes inneres Milieu – die Basis für ein stabiles Körpergefühl.**

Gerade in westlichen Ländern sind Frauen heute häufiger mit Belastungen des Unterleibs konfrontiert. Traditionell geht man davon aus, dass viele Beschwerden schrittweise durch Stagnationen oder Ablagerungen entstehen. Deshalb ist vorbeugende innere Pflege besonders wichtig, um den Körper langfristig zu unterstützen.

Die TCM setzt auf sanfte Maßnahmen, die von innen wirken: bewusste Lebensführung, Ruhe und Ausgleich sowie die gezielte Nutzung ausgewählter Kräuter. Diese Methoden harmonisieren den Energie- und Blutfluss, fördern innere Balance und helfen, die natürliche Ordnung im Körper zu bewahren.

Viele Frauen empfinden diese Form der inneren Pflege als wertvolle Unterstützung. Sie stärkt das Körpergefühl, fördert Klarheit und innere Sicherheit und unterstützt das Wohlbefinden im Alltag – ein nachhaltiger Beitrag zur weiblichen Gesundheit.



Nina Reiner, Deutschland – 53 Jahre

Vor drei Jahren wurde bei mir ein Brusttumor festgestellt und erfolgreich operiert. Im Februar dieses Jahres wurde dann eine Veränderung an einem Eierstock entdeckt. Mir wurde empfohlen, Eierstöcke und Gebärmutter entfernen zu lassen. In dieser Zeit begann ich, ergänzend verschiedene Produkte von HAPPINESS zu nutzen – darunter Nierentee, den Tee „Balance+“, Cordyceps „1+1 Effekt“, Tampons, Allicin und Xiuschan. Bei einer erneuten Untersuchung Ende Mai zeigte sich, dass die Zyste zurückgegangen war. Die geplante Operation war zu diesem Zeitpunkt nicht mehr notwendig. Ich bin sehr dankbar für diese Entwicklung und empfinde die Produkte als eine sehr wohltuende Begleitung. Mein Mann und ich sind darüber sehr erleichtert und glücklich.

Rasima Málaga, Spanien – 48 Jahre

Meine Tochter hatte hohes Fieber (39–40 °C), starken Husten, eine laufende Nase und Atembeschwerden. In dieser Zeit nutzten wir ergänzend Tschangtong, Cordyceps „1+1 Effekt“ und Kräuterbeutel. Nach einiger Zeit bemerkten wir, dass sich ihr Zustand beruhigte. Die Temperatur sank, der Husten ließ nach und sie konnte wieder besser schlafen. Wenige Tage später ging es ihr insgesamt deutlich besser. Wir sind sehr dankbar für diese Erfahrung.

Sergei Sperling, Meinerzhagen, Deutschland, Heilpraktiker, Kinesiologe

Ich habe in meiner beruflichen Praxis Erfahrungen mit Produkten wie Cordyceps „Ursprung der Lebenskraft“ und dem Tee „Balance+“ gesammelt, die ich ergänzend eingesetzt habe. Die Rückmeldungen aus meiner Praxis waren überwiegend positiv. Die Aussagen beruhen auf subjektiven Erfahrungen einzelner Personen und ersetzen keine medizinische Diagnose oder Behandlung.



Patient von Dr. Rassima Pulatova, Spanien

Ein Patient mit schweren Verletzungen – darunter eine offene Kopfverletzung, eine Fraktur des Fornix orbitalis und ein Hämatothorax – berichtete nach intensiver medizinischer Behandlung von einem Hautausschlag, den er selbst mit der vorangegangenen Antibiotika-Einnahme in Verbindung brachte. Er begann anschließend ergänzend Produkte wie Cordyceps „1+1 Effekt“, Xiuschan, Festmahl-Begleiter und Kräuterbeutel zu nutzen. Nach eigener Wahrnehmung fühlte er sich nach einiger Zeit stabiler. Er berichtet: „Nach längerer Antibiotika-Einnahme bekam ich einen starken Ausschlag. Mein Arzt sprach von einer möglichen reaktiven Vaskulitis und schlug Kortikosteroide vor. Ich wollte jedoch zunächst etwas anderes versuchen und empfand die ergänzende Anwendung der Produkte als angenehm. Nach einiger Zeit hatte ich den Eindruck, dass sich der Ausschlag deutlich beruhigte.“ Dies ist ein individueller Erfahrungsbericht und ersetzt keine ärztliche Behandlung.

Rabiga Heinz, Berlin, Deutschland – 58 Jahre

Ich litt seit fünf Jahren unter starken Kopfschmerzen in Verbindung mit Bluthochdruck und galt als Risikopatientin. Jeden Monat musste ich zur Kontrolle zum Arzt. Die Medikamente halfen meist nur kurzzeitig und belasteten zusätzlich Magen und Leber. Außerdem hatte ich Beschwerden durch einen Fersensporen sowie Magenprobleme. Im Jahr 2014 lernte ich die Produkte von HAPPINESS kennen und entschied mich für mehrere Programme: zwei Reinigungsprogramme sowie jeweils ein Erholungs- und Regenerationsprogramm. Nach einiger Zeit fühlte ich mich insgesamt wohler und stabiler. Eine zusätzliche Veränderung war, dass ich 17 kg an Gewicht verlor, wobei ich dies auch durch etwas Sport unterstützt habe. Heute, mit 58 Jahren, fühle ich mich vitaler als früher. Ich bin sehr dankbar für die Produkte von HAPPINESS und ihre pflanzlichen Inhaltsstoffe, die mich im Alltag begleiten.



Antje, Berlin, Deutschland – 50 Jahre

Vor der Anwendung der HAPPINESS-Produkte fühlte ich mich oft erschöpft und hatte mit Übergewicht sowie Schwellungen zu tun. Im Februar 2021 begann ich ein Reinigungsprogramm mit Kräuterbeuteln, Xue Ban Lu, Festmahl-Begleiter, Cordyceps „1+1 Effekt“ und Nierentee. Nach einiger Zeit empfand ich mehr Energie, besseren Schlaf und ein insgesamt entspannteres Körpergefühl. Später ergänzte ich meine Routine um ein spezielles Schlafkissen. Ich empfinde die Produkte als wohltuende Begleitung und empfehle sie gerne weiter.

Meila M., Marijampolė, Litauen – 50 Jahre

Nach einer Operation und einer längeren Antibiotikabehandlung fühlte ich mich geschwächt und hatte anhaltenden Husten sowie Gelenkprobleme. Auf Empfehlung begann ich mit Cordyceps „1+1 Effekt“ und empfand die Anwendung als unterstützend. Später ergänzte ich Xue Ban Lu, den Tee „Getränk für Jeden Tag“ und Kräuterbeutel. Heute fühle ich mich insgesamt stärker und belastbarer. Auch mein Umfeld nimmt positive Veränderungen wahr.

Liudmila Kuznetsova, Berlin, Deutschland – 68 Jahre

In den letzten Jahren habe ich schrittweise auf Medikamente verzichtet und nach naturbasierten Produkten gesucht, da ich über zehn Jahre hinweg Hormone eingenommen hatte. Ich bin den Produkten der Firma HAPPINESS sehr dankbar. Im Januar 2019 begann ich mit der Anwendung und bin bis heute zufrieden, weshalb ich sie gerne weiterempfehle. Aufgrund einer Hüftgelenksverletzung nutzte ich Gelenkpflaster, die ich persönlich als deutlich spürbar empfand. Anschließend führte ich ein vollständiges Reinigungsprogramm nach dem Gesundheitskonzept mit Cordyceps „1+1 Effekt“ durch. Das mir ärztlich verordnete Arthritis-Medikament wende ich weiterhin an. Nach etwa sechs Monaten stellte ich für mich fest, dass ich seltener Antibiotika benötigte. Insgesamt bin ich mit meinem gesundheitlichen Zustand sehr zufrieden.



Persönlich – authentisch – inspirierend

Laura S., Kaunas, Litauen – 29 Jahre

Laura berichtet, dass sie mit chronischer Müdigkeit, häufigen Erkältungen, Krampfadern, Magenschmerzen durch unregelmäßige Ernährung und Akne zu kämpfen hatte. Sie verwendete zunächst den Tee „Balance+“ sowie Xue Ban Lu und beschreibt, dass ihre Beine entspannter wirkten und die sichtbaren Krampfadern zurückgegangen seien. Da ihr Beruf mental anspruchsvoll ist, empfand sie den Gehirnkomplex als hilfreich für Konzentration und Gedächtnis. Auch ihre Haut habe sich verbessert – besonders nach der Anwendung der Kräuterbeutel. Später ergänzte sie Cordyceps „Ursprung der Lebenskraft“, wodurch sie nach eigenen Angaben mehr Energie verspürte und sich im Alltag belastbarer fühlte. „Ich nutze die Produkte heute vor allem zur Unterstützung meines allgemeinen Wohlbefindens und zur Vorbeugung im Alltag.“

Vaida S. A., Alytus, Litauen – 36 Jahre

Vaida lebte laut eigener Aussage viele Jahre mit Symptomen wie Energiemangel, Stimmungsschwankungen, Verdauungsproblemen, trockener Haut und einem geschwächten Immunsystem. Sie suchte nach natürlichen Produkten, die sie gut in ihren Alltag integrieren konnte. Sie begann mit einem Reinigungsprogramm (Nierentee, Festmahl-Begleiter, Tschangtong, Xue Ban Lu, Kräuterbeutel) und ergänzte später Produkte zur Energieunterstützung wie Cordyceps „Ursprung der Lebenskraft“, Cordyceps „1+1 Effekt“, Brustpflaster, Slipeinlagen und den Gehirnkomplex. Nach fast einem Jahr Anwendung beschreibt sie: mehr Kraft im Alltag, stabilere Stimmung, elastischere Haut, Verbesserung ihrer Verdauung, weniger Erkältungsphasen. Ihre medikamentöse Schilddrüsenbehandlung setzt sie weiterhin fort. „Für mich passen die HAPPINESS-Produkte gut zu meinem Wunsch, im Einklang mit natürlichen Lösungen zu leben und zu handeln. Gesundheit bedeutet Lebensqualität – und die teile ich gerne mit anderen.“



Inga B., Alytus, Litauen – 36 Jahre

Inga berichtet, dass sie durch eine lymphozytäre Kolitis und Blutungen im Dünndarm über längere Zeit stark beeinträchtigt war. Trotz intensiver Hormonbehandlungen fühlte sie sich weiterhin sehr geschwächt und litt unter erheblichen Darmbeschwerden, die ihren Alltag stark einschränkten. Aus eigener Entscheidung probierte sie anschließend die HAPPINESS-Produkte aus und begann mit einem Reinigungsprogramm (Tee „Balance+“, Xue Ban Lu, Festmahl-Begleiter). Bereits nach etwa einer Woche verspürte sie laut eigener Aussage mehr Ruhe und konnte morgens wieder leichter aufstehen. Außerdem ergänzte sie die Produkte zur Unterstützung des allgemeinen Wohlbefindens wie Cordyceps „1+1 Effekt“, den Gehirnkomples und Kräuterbeutel. Nach rund einem Monat beschreibt sie: spürbar mehr Kraft, besseren Appetit, gesünderes Körpergewicht, allgemein verbessertes Wohlbefinden. Auch Kopfschmerzen seien seltener geworden, und sie fühlte sich insgesamt ausgeglichener. „Ich bin dankbar, natürliche Produkte gefunden zu haben, die mich unterstützen. Ich fühle mich wieder stabiler und wohler.“

Irina Romanük, Lörrach, Deutschland – 52 Jahre

Irina litt über ein Jahr lang unter wiederkehrendem Schwindel und kurzen Bewusstseinsverlusten. Medizinische Untersuchungen – darunter eine Hirntomographie – lieferten laut ihren Angaben unklare Ergebnisse. Der Alltag war für sie stark eingeschränkt. Auf Empfehlung einer Freundin probierte sie den Gehirnkomples von HAPPINESS aus und nutzte ihn mehrere Male. Sie berichtet: „Nach einiger Zeit wurde der Schwindel deutlich weniger. Ich kann nachts wieder ruhig schlafen und habe nicht mehr das Gefühl, in einen ‚Abgrund‘ zu fallen.“ Dies beschreibt ihre persönliche Erfahrung und stellt keinen medizinischen Wirkungsnachweis dar.



Persönlich – authentisch – inspirierend

Nadja Horch, Gütersloh, Deutschland – 70 Jahre

Im Jahr 2005 hatte ich meine erste Herzkatheteruntersuchung. Dabei zeigte sich, dass alle drei Herzkranzgefäße stark verkalkt waren, mit Verengungen von 90 %, 75 % und 60 %. In diesem Zusammenhang wurden zunächst zwei Stents eingesetzt. Bis Dezember 2023 wurden insgesamt zwölf Stents gelegt.

Im Dezember 2023 lernte ich die Produkte von Happiness kennen. Ich begann unmittelbar mit der Einnahme von Xue Ban Lu und dem Gehirnkomplex, jeweils drei Kapseln morgens und abends. Zusätzlich verwendete ich die Kräuterpads, und vor dem Schlafengehen nahm ich Xiushan ein. Die beiden zuletzt genannten Produkte nahm ich über einen Zeitraum von drei Monaten ein.

Nach insgesamt sechs Monaten der Anwendung teilte mir mein Kardiologe mit, dass aktuell keine weitere Herzkatheteruntersuchung notwendig sei und mein Befund stabil sei. Seitdem gehe ich einmal jährlich zur Kontrolle. Ich bin mit den Produkten und der ganzheitlichen Orientierung der Firma Happiness sehr zufrieden. Ich fühle mich fit und bin dankbar, dass ich für mich diese Alternative zu Medikamenten entdeckt habe.

Ich teile meine Erfahrung mit Freude, denn die Produkte von Happiness haben mein Leben bereichert und mir Mut sowie Hoffnung geschenkt – so wie Präsident Wenqing Zhou sagt: „**Gemeinsam können wir alle die Welt verändern – Schritt für Schritt, Mensch für Mensch.**“

Hinweis: Die vorstehenden Berichte geben persönliche Erfahrungen einzelner Anwenderinnen wieder. Sie stellen keine medizinische Beratung dar und ersetzen nicht die individuelle Empfehlung oder Behandlung durch Ärztinnen oder Ärzte.

Diplome und Herrschaftszeichen



Medaillen und Auszeichnungen



Wichtiger Hinweis: Alle unsere Produkte sind Nahrungsergänzungsmittel und keine Arzneimittel. Sie ersetzen keine abwechslungsreiche Ernährung oder eine gesunde Lebensweise.

Dieser Katalog lädt dazu ein, bewährte traditionelle Ansätze kennenzulernen, die auf einem reichen Erfahrungsschatz beruhen. Die Auswahl und Anwendung treffen Sie ganz nach Ihren persönlichen Bedürfnissen – mit unserer Unterstützung und Beratung.

Danke für Ihr Vertrauen – wir freuen uns, Sie auf Ihrem Weg begleiten zu dürfen.



HAPPINESS

千里之行，始于足下

„Jeder Weg beginnt mit
einem ersten Schritt.“

Chinesische Weisheit



Alle Bilder dienen nur als Referenz. Das Aussehen der Verpackung von Produkten kann einige Unterschiede in Verbindung mit den Anforderungen der internationalen Standards und der territorialen Lage der ausländischen Niederlassungen des Unternehmens haben.

Wenn Sie den Unterschied finden oder Ideen austauschen möchten, um den Inhalt dieses Katalogs zu verbessern, senden Sie Ihre Vorschläge bitte an die folgende Adresse: support@slhappiness.com. Ihre Unterstützung wird hochgeschätzt.

PRODUKTKATALOG

Hongkong Shenglong Happiness-Gruppe
Tradition · Reinheit · Achtsamkeit

S.L. HAPPINESS Deutschland GmbH
Fraunhoferstraße 30 | 10587 Berlin

Telefon: +49 30 3991699
<https://slhappiness.com/de>

Unsere Philosophie

In der traditionellen chinesischen
Kräuterlehre steht die harmonische
Verbindung von Natur, Mensch und
Umgebung im Mittelpunkt.

Unsere Auswahl an Kräutern und Pilzen
folgt dieser Überzeugung – sorgfältig geprüft,
respektvoll verarbeitet und nach traditionellen
Prinzipien zusammengestellt.

© 2026 SHENGLONG Kräuterhandel.
Alle Rechte vorbehalten.